

物 件 調 書

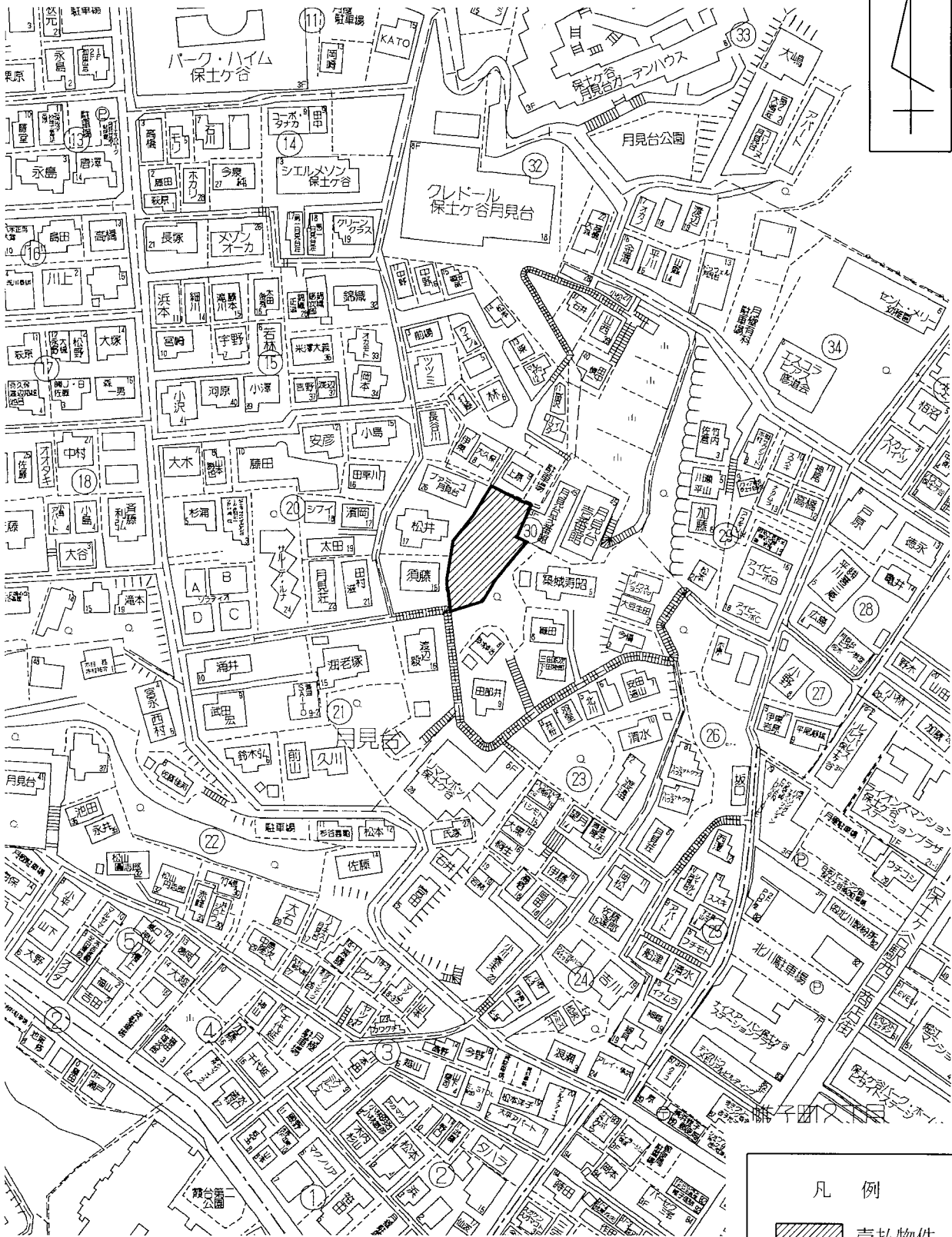
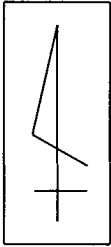
物件番号	0004	最低売却価格	17,700,000円
------	------	--------	-------------

所在地	神奈川県横浜市保土ヶ谷区月見台249-1			
住居表示	神奈川県横浜市保土ヶ谷区月見台30街区			
現況地目 及び面積等	宅地	709.59㎡	工作物	—
			立木竹	—
登記記録	地番	249-1		
	地目	雑種地		
	数量	709㎡		
記載事項	地番			
	地目			
	数量			
接面道路 の状況	南西側の一部	舗装市道	幅員約 1.8 m	(法第42条第2項道路)
	北東側の一部	舗装市道	幅員約 1.8 m	(法外道路)
法令に基づく制限	建築基準法	市街化区域		
		用途地域	第一種低層住居専用地域	
		地域・地区	緑化地域	
		建ぺい率	50%	
		容積率	100%	
		高度制限	10m第一種高度地区	
	防火指定	準防火地域		
その他	都市計画法第29条(開発行為の許可) 都市緑地法第35条(緑化地域における緑化率の制限) 宅地造成等規制法第8条(宅地造成工事の許可) 景観法第16条 横浜市魅力ある都市景観の創造に関する条例 横浜市建築基準条例(がけ) 横浜市開発事業の調達等に関する条例 緑の環境をつくり育てる条例			
*別葉「補足説明事項」参照				
私道の負担等 に関する事項	私道負担	無	負担の内容	
	道路後退	有	負担の内容 南西側道路中心線から2m後退	
供給処理 施設の概要	供給処理施設	配管等の状況		施設整備状況
	電気	接面道路配線	有	—
	公営水道	接面道路配管	有	無
	公共下水道	接面道路配管	有	無
	都市ガス	接面道路配管	無	未定
交通機関	鉄道等	JR横須賀線 保土ヶ谷駅の 西方 約0.5km 徒歩7分		
公共施設	横浜市保土ヶ谷区役所		市立桜台小学校	市立岩崎中学校
参考事項	<ul style="list-style-type: none"> <li>・越境物の状況については「概要図」のとおりである。</li> <li>・公営水道は、南西側道路のみに配管されているが、容量に制限があるため、接続の際は横浜市と事前協議が必要である。</li> <li>・公共下水道は、南西側道路のみに配管されているが、接続先の公設管と本地に高低差があるため、放流する場合は、ポンプアップの必要がある。</li> <li>・都市ガスは、南西側道路の西方から約20mの引込工事を行うことにより供給が可能である。</li> <li>・本地は、最低敷地面積が100平方メートルである。</li> <li>・本地は、横浜市ハザードマップにおいて、内水浸水想定区域(水防法に基づくものでない)に該当している。(詳細は、入札案内書「18. 特約条項及び資料の閲覧」参照。)</li> <li>・本地の南西側道路には階段が設置されているため、車の進入はできない。</li> </ul>			

※ 物件調書は、入札参加者が物件の概要を把握するための資料ですので、必ず入札参加者ご自身において、現地及び法令に基づく諸条件についての調査確認を行ってください。なお、物件調書は、売買契約書の添付書類となります。

# 周 辺 図

神奈川県横浜市保土ヶ谷区月見台249-1



許諾番号 : Z2 2LC第3 2 6号 ©ZENRIN CO., LTD.

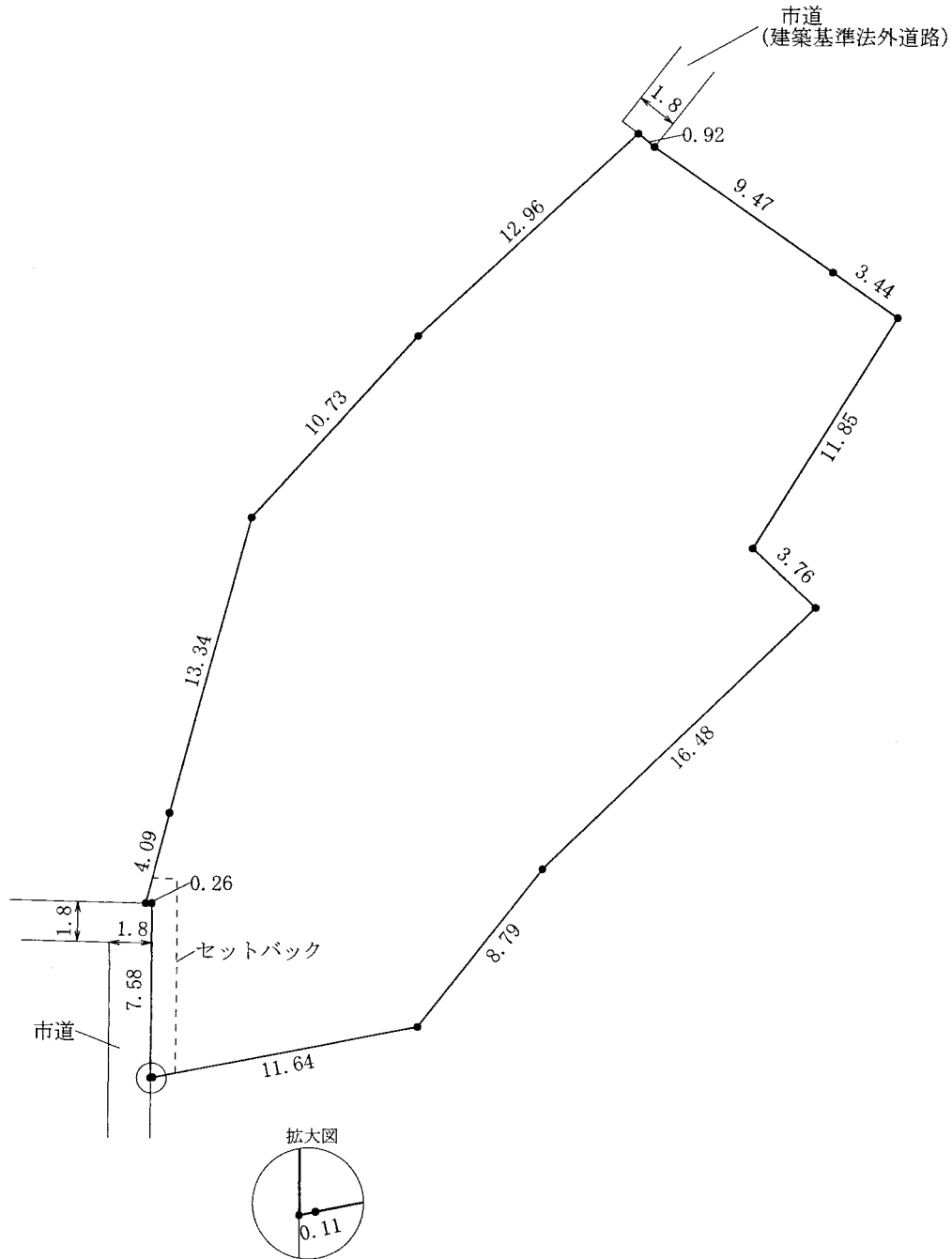
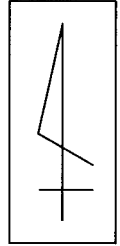
※ 現在の周辺状況と異なる場合があります。

物件番号

0004

# 明 細 図

神奈川県横浜市保土ヶ谷区月見台249-1



単位：メートル

※ 法令等に基づく区域指定線等については概略線であり、必ずご自身において関係機関にご照会ください。

