

物 件 調 書

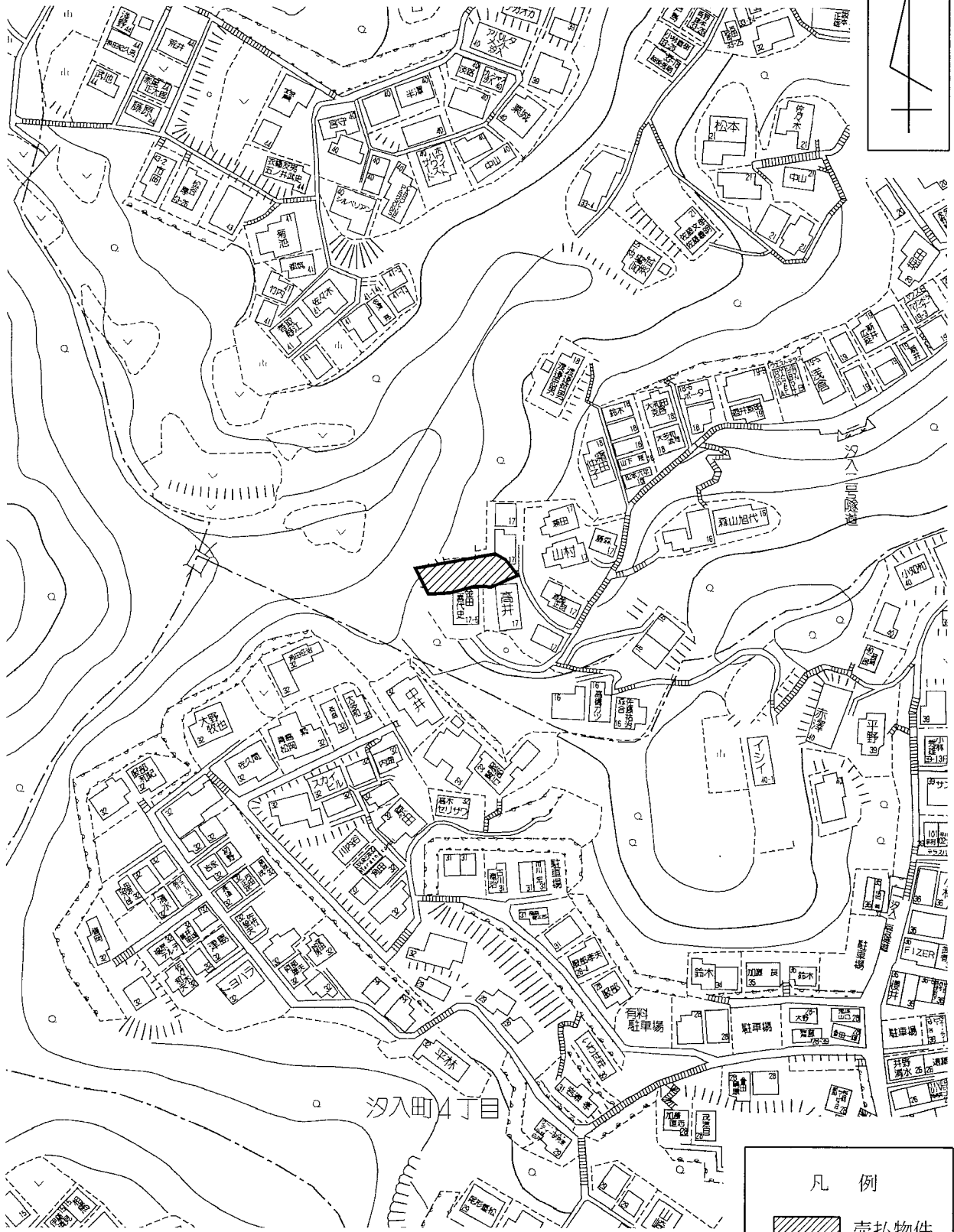
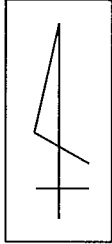
物件番号	0014	最低売却価格	4,160,000円
------	------	--------	------------

所在地	神奈川県横須賀市汐入町5-17-8		
住居表示			
現況地目 及び面積等	雑種地	303.62㎡	工作物 ー 立木竹 ー
登記記録	地番	17-8	
	地目	宅地	
	数量	303.62㎡	
記載事項	地番		
	地目		
	数量		
接面道路 の状況	下記参考事項欄のとおり		
法令に基づく制限	建築基準法	市街化区域	
		用途地域	第一種中高層住居専用地域
		地域・地区	
		建ぺい率	60%
		容積率	200%
		高度制限	15m第一種高度地区
	防火指定	準防火地域	
その他	宅地造成等規制法第8条（宅地造成工事の許可） 景観法第16条 横須賀市景観条例 都市再生特別措置法第88条・第108条（立地適正化計画） 急傾斜地の崩壊による災害の防止に関する法律第7条（汐入町H地区急傾斜地崩壊危険区域） 土砂災害警戒区域等における土砂災害防止対策の推進に関する法律第10条・第24条～第26条（土砂災害特別警戒区域） 横須賀市建築基準条例（がけ）		
*別葉「補足説明事項」参照			
私道の負担等 に関する事項	私道負担	無	負担の内容
	道路後退	無	負担の内容
供給処理 施設の概要	供給処理施設	配管等の状況	施設整備状況
	電気	接面道路配線	有
	公営水道	接面道路配管	ー
	公共下水道	接面道路配管	ー
	都市ガス	接面道路配管	ー
交通機関	鉄道等	京急本線 汐入駅の南西方	約1.0km 徒歩13分
公共施設	横須賀市役所逸見行政センター	市立汐入小学校	市立坂本中学校
参考事項	<p>・越境物の状況については「概要図」のとおりである。</p> <p>・本地の越境の状況には、越境物又は工作物に関する「確認書（1件）」があり、閲覧可能である。（詳細は、入札案内書「18. 特約条項及び資料の閲覧」参照。）</p> <p>・本地は、前面道路に接する長さが2m未満であり、建築基準法上の接面要件を満たしていないため、建物建築はできない。</p> <p>・公共水道及び公共下水道は、東方の市道に配管されている。なお、都市ガスは配管されていない。</p> <p>・本地は、立地適正化計画における居住誘導区域及び都市機能誘導区域外である。</p> <p>・本地は、横須賀市ハザードマップにおいて、浸水想定区域に該当していない。（詳細は、入札案内書「18. 特約条項及び資料の閲覧」参照。）</p> <p>・本地は、土砂災害警戒区域等における土砂災害防止対策の推進に関する法律に基づく土砂災害警戒区域及び土砂災害特別警戒区域に指定されている。</p> <p>・本地の一部、北東側と北西側に神奈川県施工の急傾斜地崩壊防止施設（コンクリート擁壁）が設置されており、北西側の一部については急傾斜地崩壊防止施設の敷地として、神奈川県と使用貸借契約（貸付面積1.56平方メートル）が締結されている。</p> <p>・地下埋設物調査（ボーリング調査及び掘削調査）の結果、本物件においては、コンクリートガラ等及びコンクリート基礎の地下埋設物の存在が確認されている。（詳細は、入札案内書「18. 特約条項及び資料の閲覧」参照。）</p> <p>なお、閲覧資料に記載されている推定埋設量及び埋設物はあくまでも調査による推定であるので、埋設量及び埋設物は実際と異なる場合がある。</p> <p>・ライフライン埋設状況調査の結果、本物件においては、第三者使用の雨水管、雨水樹が埋設され、共同使用の雨水側溝が設置されている。（詳細は、入札案内書「18. 特約条項及び資料の閲覧」参照。）</p> <p>・本地の北東方約1.0kmには、在日米軍横須賀海軍施設がある。</p>		

※ 物件調書は、入札参加者が物件の概要を把握するための資料ですので、必ず入札参加者ご自身において、現地及び法令に基づく諸条件についての調査確認を行ってください。なお、物件調書は、売買契約書の添付書類となります。

周 辺 図

神奈川県横須賀市汐入町5-17-8



許諾番号：Z2 2LC第3 2 6号©ZENRIN CO., LTD.

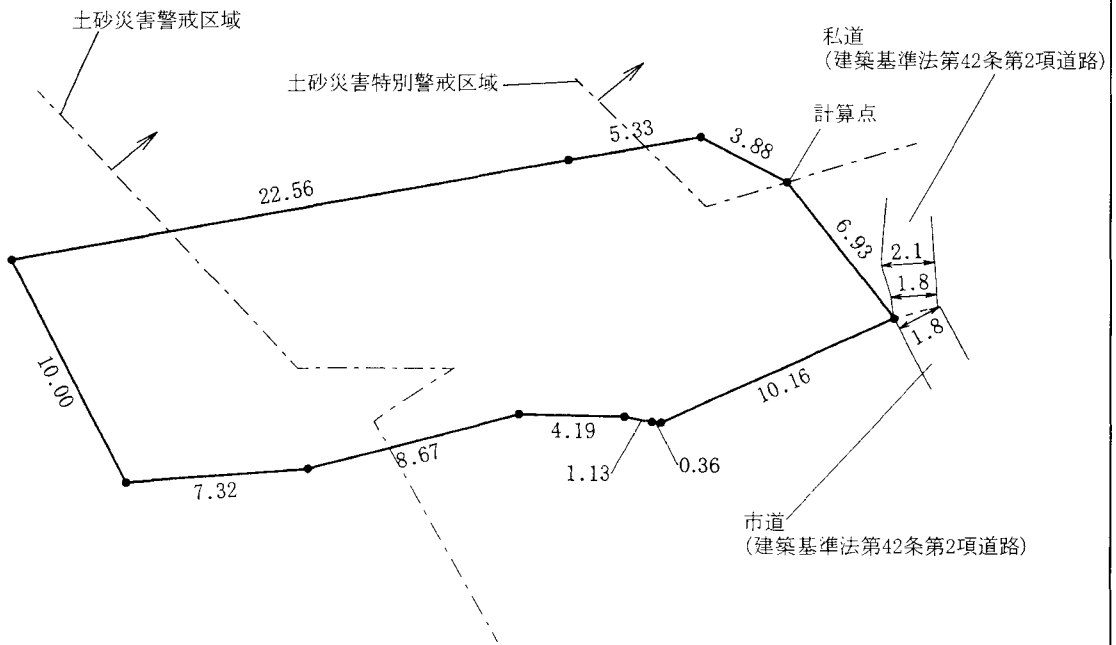
※ 現在の周辺状況と異なる場合があります。

物件番号

0014

明 細 図

神奈川県横須賀市汐入町5-17-8

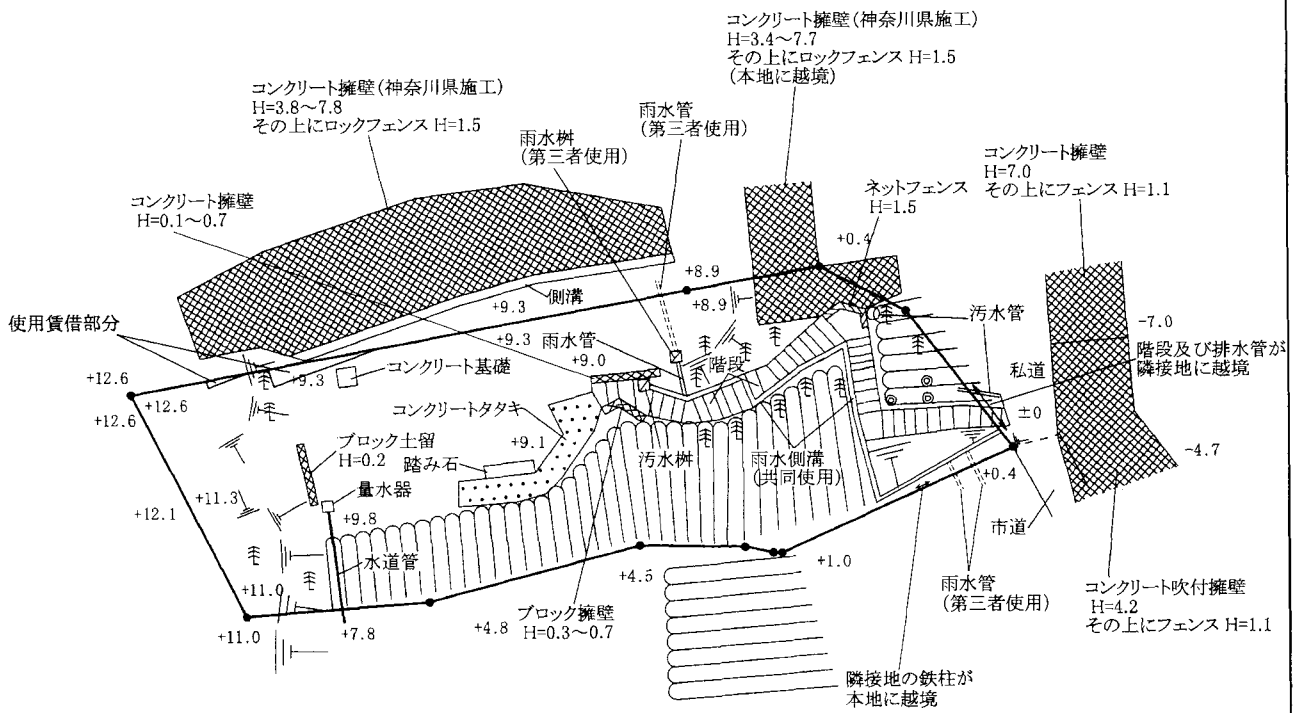
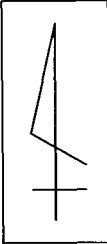


単位：メートル

※ 法令等に基づく区域指定線等については概略線であり、必ずご自身において関係機関にご照会ください。

概 要 図

神奈川県横須賀市汐入町5-17-8



凡 例

	塀 (フェンス)
	擁壁 (土留)
	舗装
	がけ地
	法地
	樹木
	切株

単位：メートル

※ 工作物や樹木の越境等については、極力概要図に記載しておりますが、現況と相違している場合、現況が優先します。物件は、現状有姿の引渡しとなりますので、必ず入札参加者ご自身において現地等の調査確認を行ってください。