

物 件 調 査 書

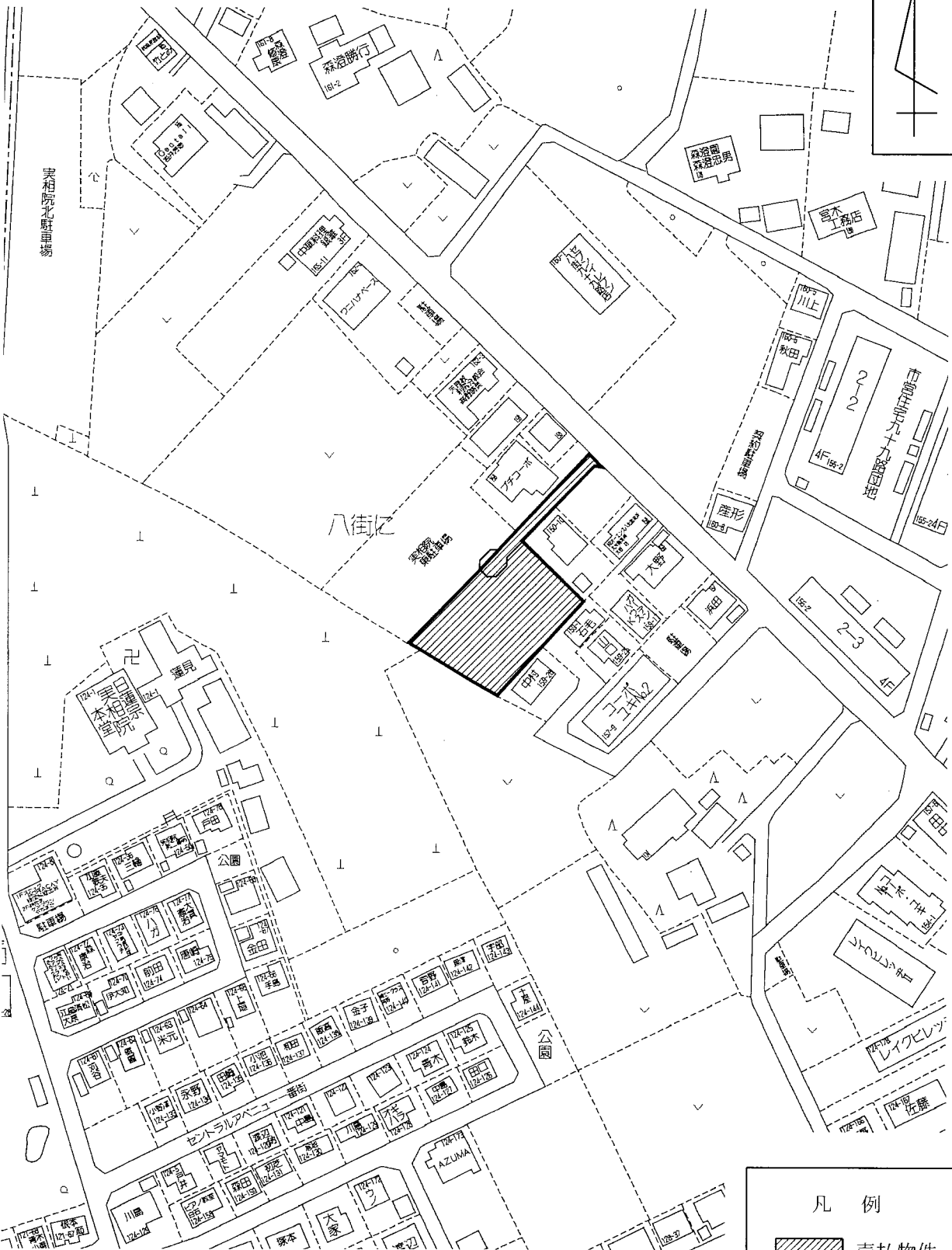
物件番号 0030 最低売却価格 13,000,000円

所在地	千葉県八街市八街字九十九路に159-21 外4筆				
住居表示					
現況地目及び面積等	宅地	1,141.75㎡		工作物	一式
	公衆用道路	下記参考事項欄のとおり		立木竹	—
登記記録	地番	に159-13	に159-20	に159-21	に159-23
	地目	宅地	宅地	宅地	宅地
	数量	144.67㎡	72.59㎡	1,120.08㎡	21.67㎡
記載事項	地番				
	地目				
	数量				
接面道路の状況	北西側北寄り 舗装私道 幅員約 4.5 m (法第42条第1項第5号道路)				
法令に基づく制限	都市計画法	都市計画区域内(非線引)			
		用途地域	第二種中高層住居専用地域		
		地域・地区			
		建ぺい率	60%		
		容積率	200% (道路幅員による制限あり)		
		高度制限	指定なし		
	防火指定	指定なし			
その他	都市計画法第29条(開発行為の許可) 都市計画法第53条(都市計画道路3・4・9号線予定区域) 建築基準法第22条(屋根) 航空法第56条の3(高さ制限) 千葉県建築基準法施行条例(路地状敷地) 八街市宅地開発事業指導要綱				
*別葉「補足説明事項」参照					
私道の負担等に関する事項	私道負担	有	負担の内容 下記参考事項欄のとおり		
	道路後退	無	負担の内容		
供給処理施設の概要	供給処理施設	配管等の状況	施設整備状況		施設整備の特別負担の有無
	電気	接面道路配線 有	—		—
	公営水道	接面道路配管 無	未定		未定
	公共下水道	接面道路配管 無	未定 浄化槽設置 不可		有
	都市ガス	接面道路配管 無	未定		未定
交通機関	鉄道等	JR総武本線 八街駅の北東方 約1.1km 徒歩14分			
公共施設	八街市役所		市立八街東小学校	市立八街中学校	
参考事項	<p>・公衆用道路の面積及び持分は、次のとおりである。                  (1)に159-13 144.84平方メートルの持分2分の1 (2)に159-20 72.61平方メートルの持分2分の1 (3)に159-24 14.15平方メートルの持分のすべて                  ・越境物の状況については「概要図」のとおりである。                  ・本地の越境の状況には、越境物又は工作物に関する「確認書(1件)」があり、閲覧可能である。(詳細は、入札案内書「18. 特約条項及び資料の閲覧」参照。)                  ・本地の前面道路は私道であり他にも所有者がいるため、使用及び掘削する場合は、他の道路所有者の同意が必要である。                  ・本地の前面道路は幅員が4.50m、延長距離が45.00mの位置指定道路であるが、現況位置指定道路部分の形状のうち位置指定道路として指定されているのは、自動車転回広場の一部までとなっている。                  ・本地は、南東側北寄りで私有通路に接面しているが、当該通路は建築基準法上の道路ではない。                  ・公営水道及び公共下水道は、前面道路の北東方から約35mの引込工事を行うことにより供給及び放流が可能であるが、引き込む場合は、他の道路所有者の同意が必要である。なお、下水道受益者負担金が必要である。                  ・八街市宅地開発事業指導要綱に基づく本地の宅地分譲における最低敷地面積は150平方メートルである。                  ・本地は、八街市ハザードマップにおいて、浸水想定区域に該当していない。(詳細は、入札案内書「18. 特約条項及び資料の閲覧」参照。)                  ・本地の北東方約11kmには成田国際空港があり、本地は航空法第56条の3に定める円錐表面の範囲に所在する。                  ・本地の南西側隣接地には、墓地がある。</p>				


※ 物件調査は、入札参加者が物件の概要を把握するための資料ですので、必ず入札参加者ご自身において、現地及び法令に基づく諸条件についての調査確認を行ってください。なお、物件調査は、売買契約書の添付書類となります。

# 周 辺 図

千葉県八街市八街字九十九路に159-21外4筆



凡 例

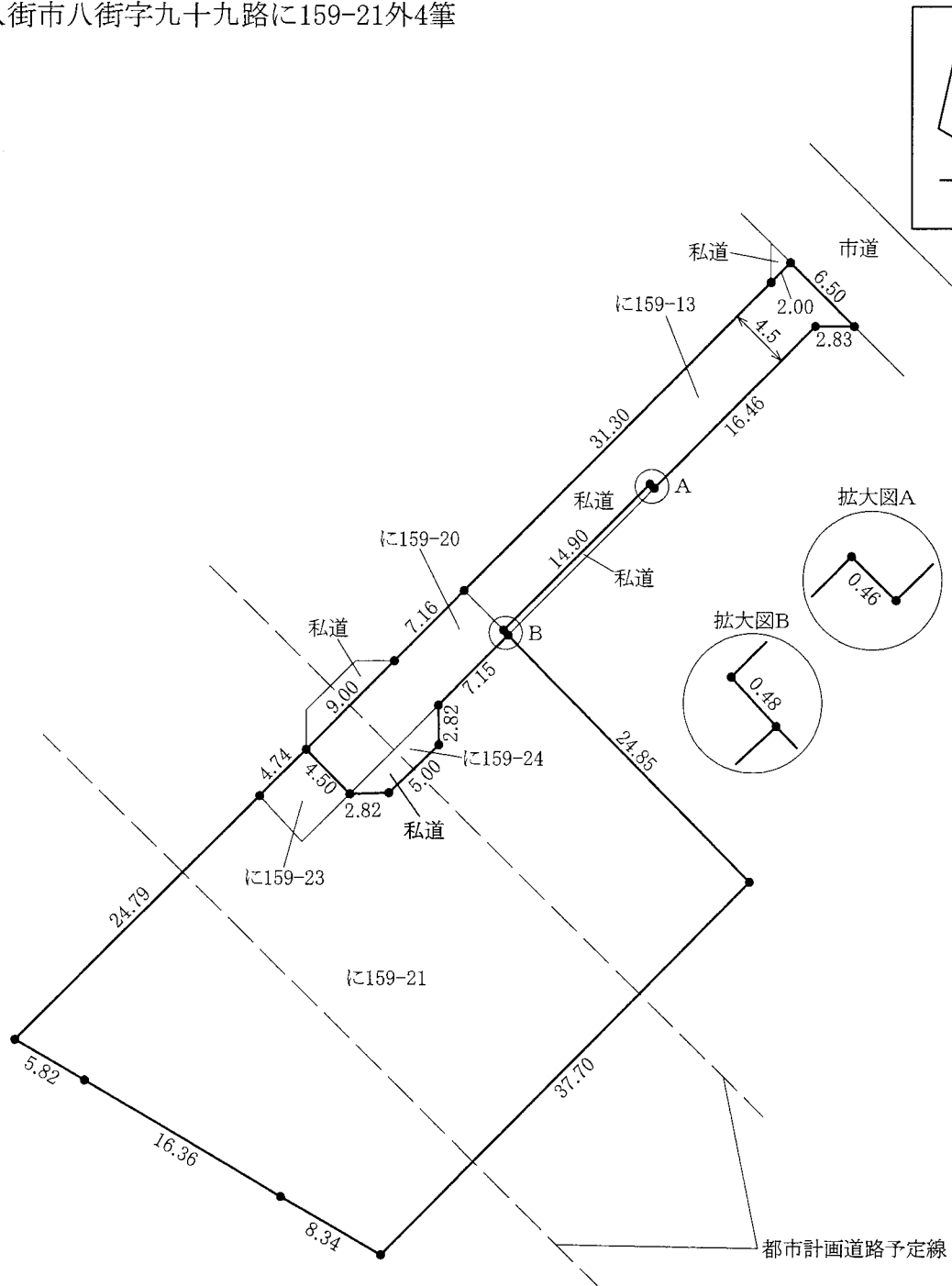
 売払物件

許諾番号 : Z 2 2 LC 第 3 2 6 号 ©ZENRIN CO., LTD.

※ 現在の周辺状況と異なる場合があります。

# 明 細 図

千葉県八街市八街字九十九路に159-21外4筆

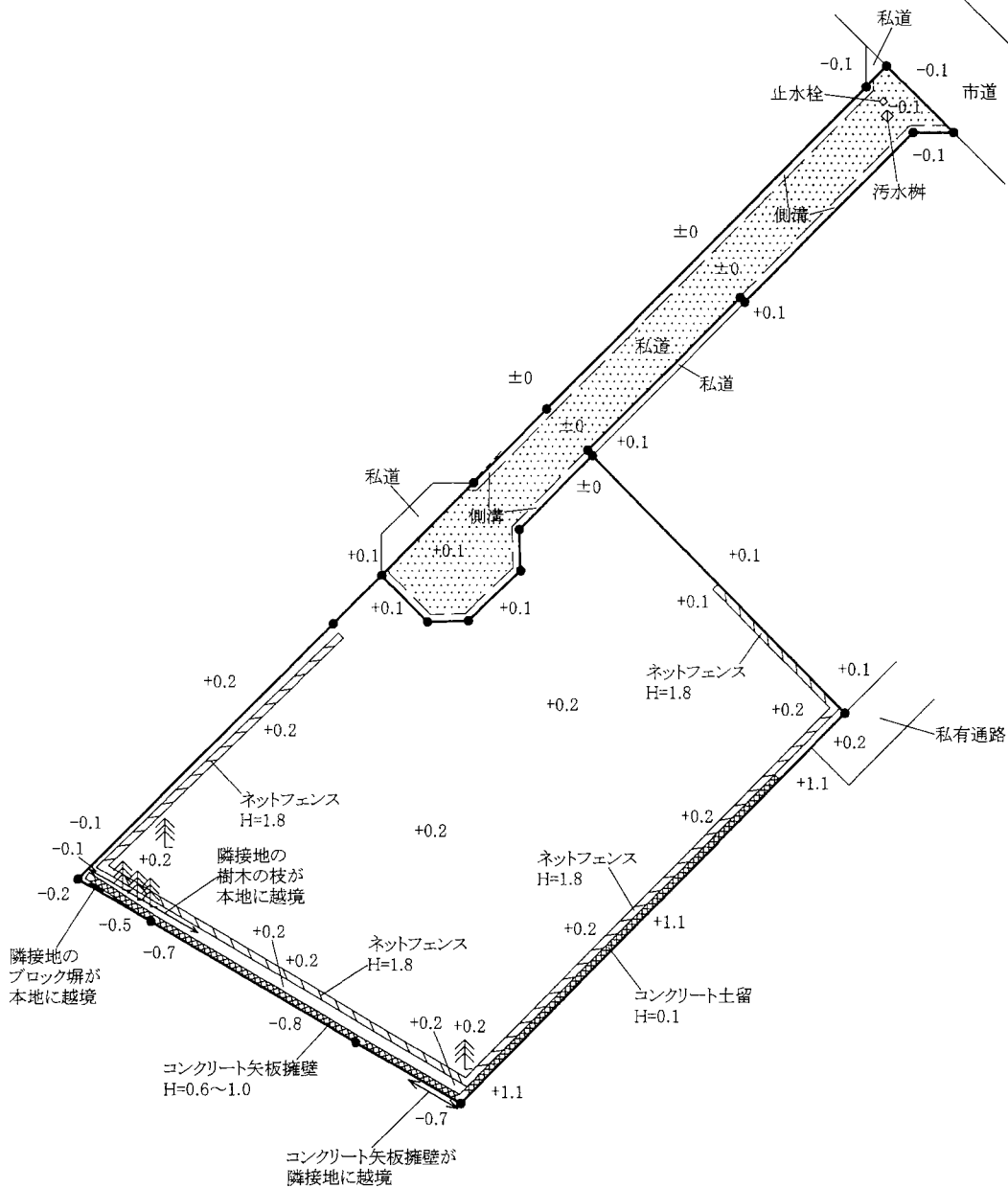
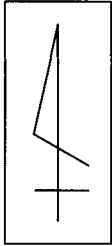


単位：メートル

※ 法令等に基づく区域指定線等については概略線であり、必ずご自身において関係機関にご照会ください。

概 要 図

千葉県八街市八街字九十九路に159-21外4筆



凡 例

	塀 (フェンス)
	擁壁 (土留)
	舗 装
	樹 木

単位：メートル

※ 工作物や樹木の越境等については、極力概要図に記載しておりますが、現況と相違している場合、現況が優先します。物件は、現状有姿の引渡しとなりますので、必ず入札参加者ご自身において現地等の調査確認を行ってください。