

物 件 調 書

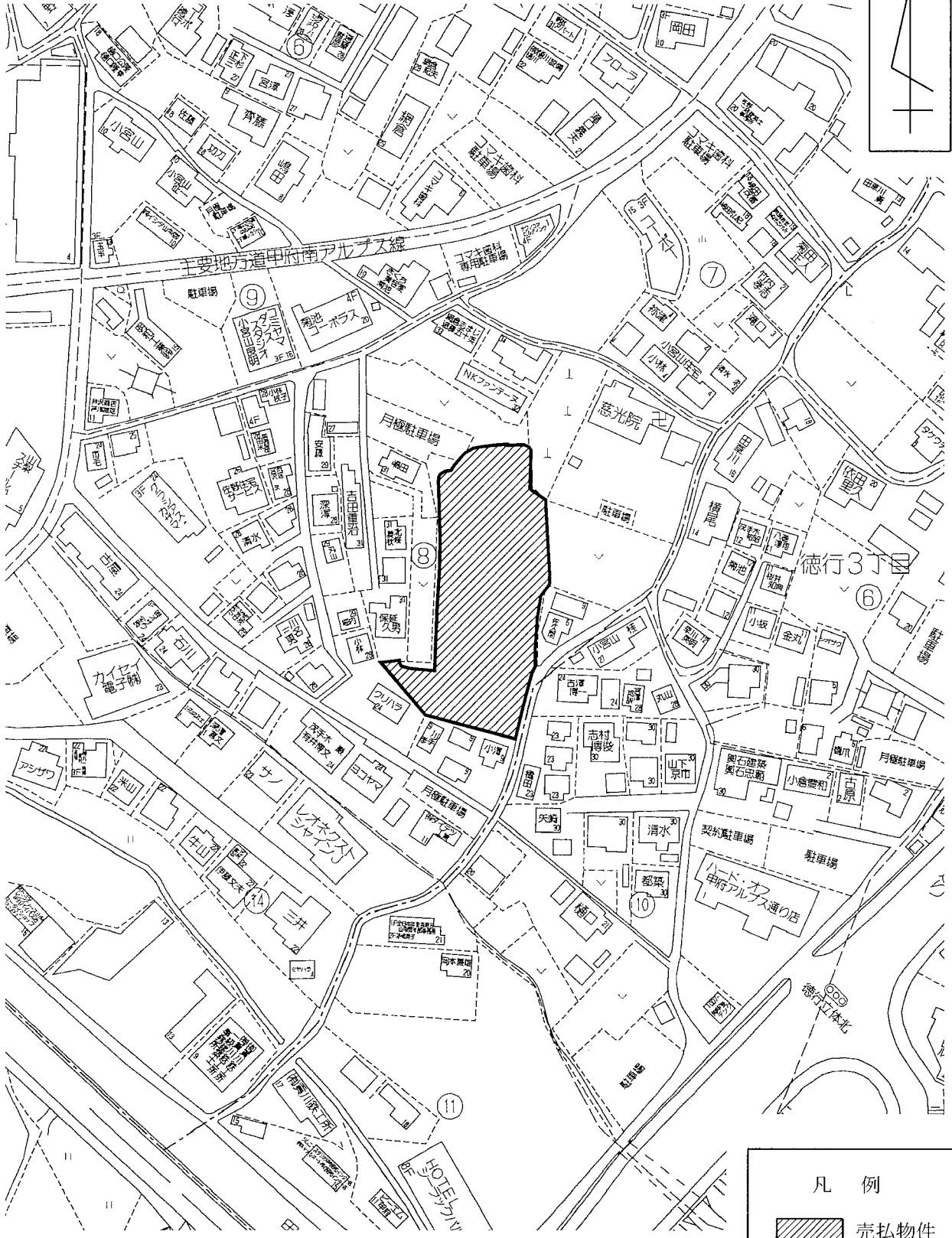
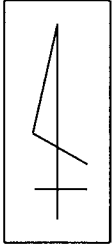
物件番号 0053 最低売却価格 14,600,000円

所在地	山梨県甲府市德行4-971-1 外4筆					
住居表示	山梨県甲府市德行4-8街区					
現況地目 及び面積等	雑種地	2,551.71 m ²			工作物	—
		—			立木竹	—
登記記録	地番	968-2	971-1	971-2	971-3	972-2
	地目	畑	畑	畑	畑	畑
	数量	80m ²	1,588m ²	371m ²	507m ²	6.89m ²
記載事項	地番					
	地目					
	数量					
接面道路 の状況	南東側 舗装市管理道路 幅員約 2.6 m (法外道路)					
法令に基づく制限	都市計画法	市街化区域				
		用途地域	第一種住居地域			
		地域・地区				
		建ぺい率	60%			
		容積率	200%			
		高度制限	指定なし			
	防火指定	指定なし				
その他	都市計画法第29条(開発行為の許可) 農地法第5条(転用を伴う権利移転の届出) 景観法第16条 甲府市景観条例 都市再生特別措置法第88条・第108条(立地適正化計画) 水防法第15条(浸水想定区域) 甲府市開発指導要綱					
*別葉「補足説明事項」参照						
私道の負担等 に関する事項	私道負担	無	負担の内容			
	道路後退	-	負担の内容			
供給処理 施設の概要	供給処理施設	配管等の状況	施設整備状況		施設整備の 特別負担の有無	
	電気	接面道路配線	有	—	—	
	公営水道	接面道路配管	有		無	
	公共下水道	接面道路配管	有		無	
	都市ガス	接面道路配管	無未定		未定	
交通機関	鉄道等 バス	JR中央本線 甲府駅の南西方 約4.0km 山梨交通バス 德行停留所まで徒歩5分				
公共施設	甲府市役所		市立貢川小学校	市立富竹中学校		
参考事項	<p>・本地は、建築基準法上の道路に接面していないため、原則として建物建築はできない。ただし、建築基準法第43条第2項第2号に基づく許可を得た場合は、建物建築が可能である。</p> <p>・本地は、東側で市管理道路(建築基準法外道路)に接面しているが、ほとんど現況がない。</p> <p>・本地は、立地適正化計画における居住誘導区域及び都市機能誘導区域外のため、本地で一定規模以上の開発、建築行為、及び一定規模以上の誘導施設の開発、建築行為を行う場合には甲府市に届出が必要である。</p> <p>・本地は、甲府市ハザードマップにおいて、浸水想定区域に該当している。(詳細は、入札案内書「18. 特約条項及び資料の閲覧」参照。)</p> <p>・本地の一部(地番968-2, 971-2, 972-2)は東京電力の地役権が設定されているため、保守等のための同社の立ち入りが承認されているほか、以下の行為が禁止されている。(1)送電線路の最下垂時における電線から3.6mの範囲内における建造物の築造(2)爆発性、引火性を有する危険物の製造、取扱い及び貯蔵(3)送電線路の支障となる工作物の設置、竹木の植栽</p> <p>なお、地役権が設定されている範囲の周辺も建築制限がかかるので、建物建築の際は、東京電力と事前協議が必要である。</p> <p>・本地の北東側隣接地には、墓地がある。</p> <p>・本地の南西側約1.6kmには、中央自動車道が通っている。</p>					

※ 物件調書は、入札参加者が物件の概要を把握するための資料ですので、必ず入札参加者ご自身において、現地及び法令に基づく諸条件についての調査確認を行ってください。なお、物件調書は、売買契約書の添付書類となります。

周 辺 図

山梨県甲府市徳行4-971-1外4筆

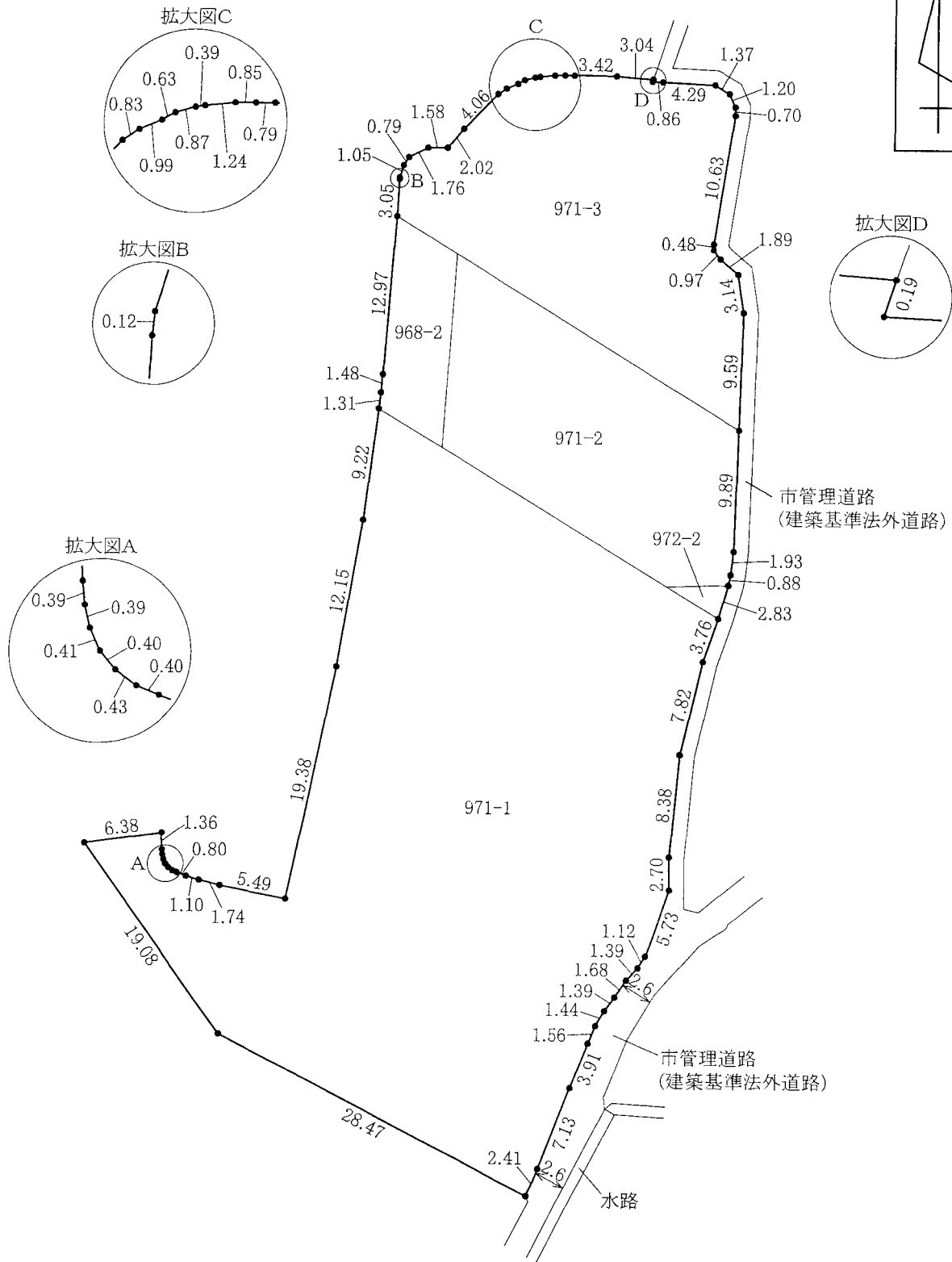


許諾番号：Z2 2LC第3 2 6号 ©ZENRIN CO., LTD.

※ 現在の周辺状況と異なる場合があります。

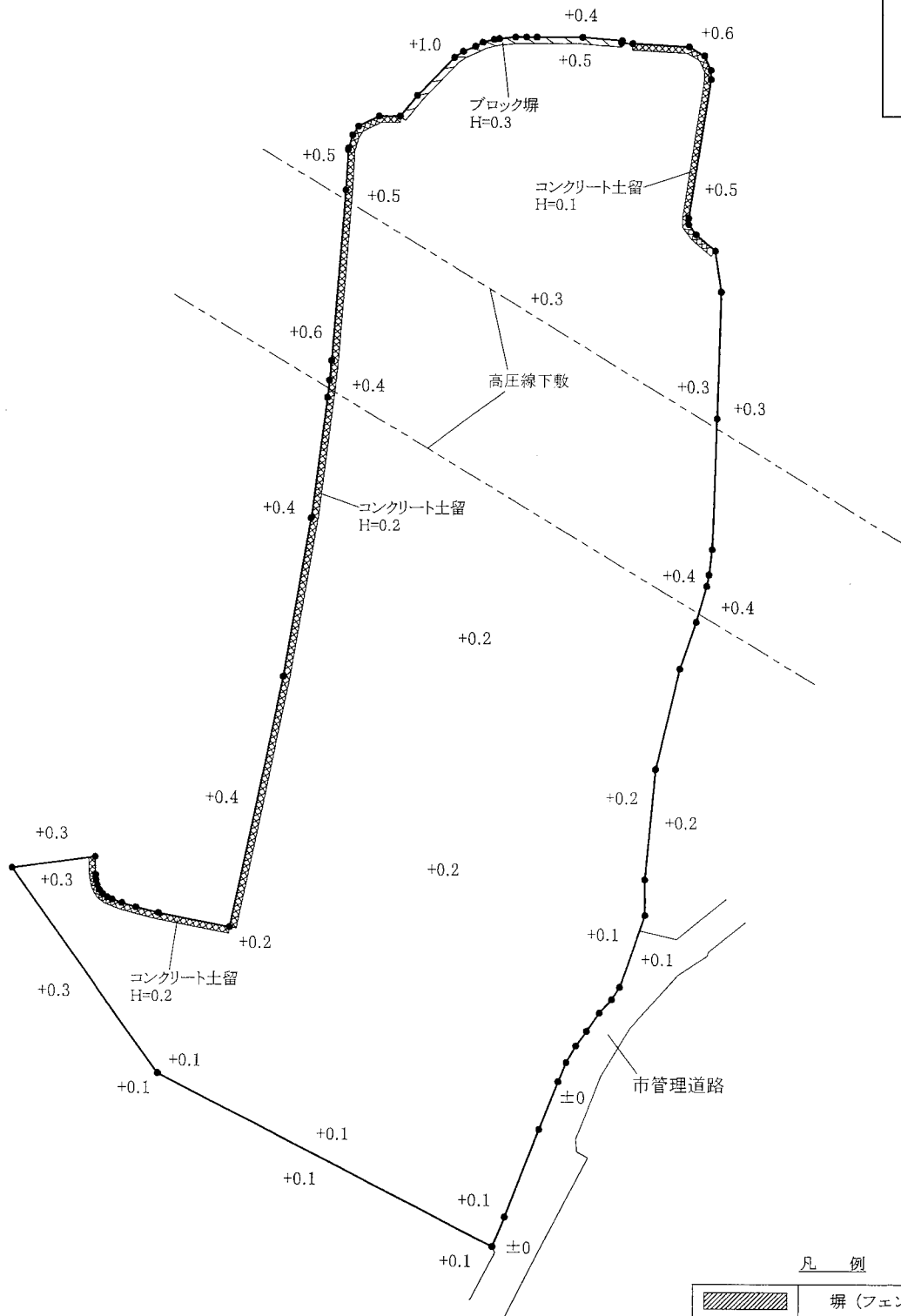
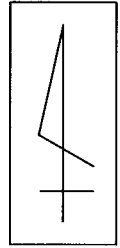
明 細 図

山梨県甲府市德行4-971-1外4筆



概要図

山梨県甲府市徳行4-971-1外4筆



凡例

	塀 (フェンス)
	擁壁 (土留)

単位：メートル

※ 工作物や樹木の越境等については、極力概要図に記載しておりますが、現況と相違している場合、現況が優先します。物件は、現状有姿の引渡しとなりますので、必ず入札参加者ご自身において現地等の調査確認を行ってください。