

物 件 調 書

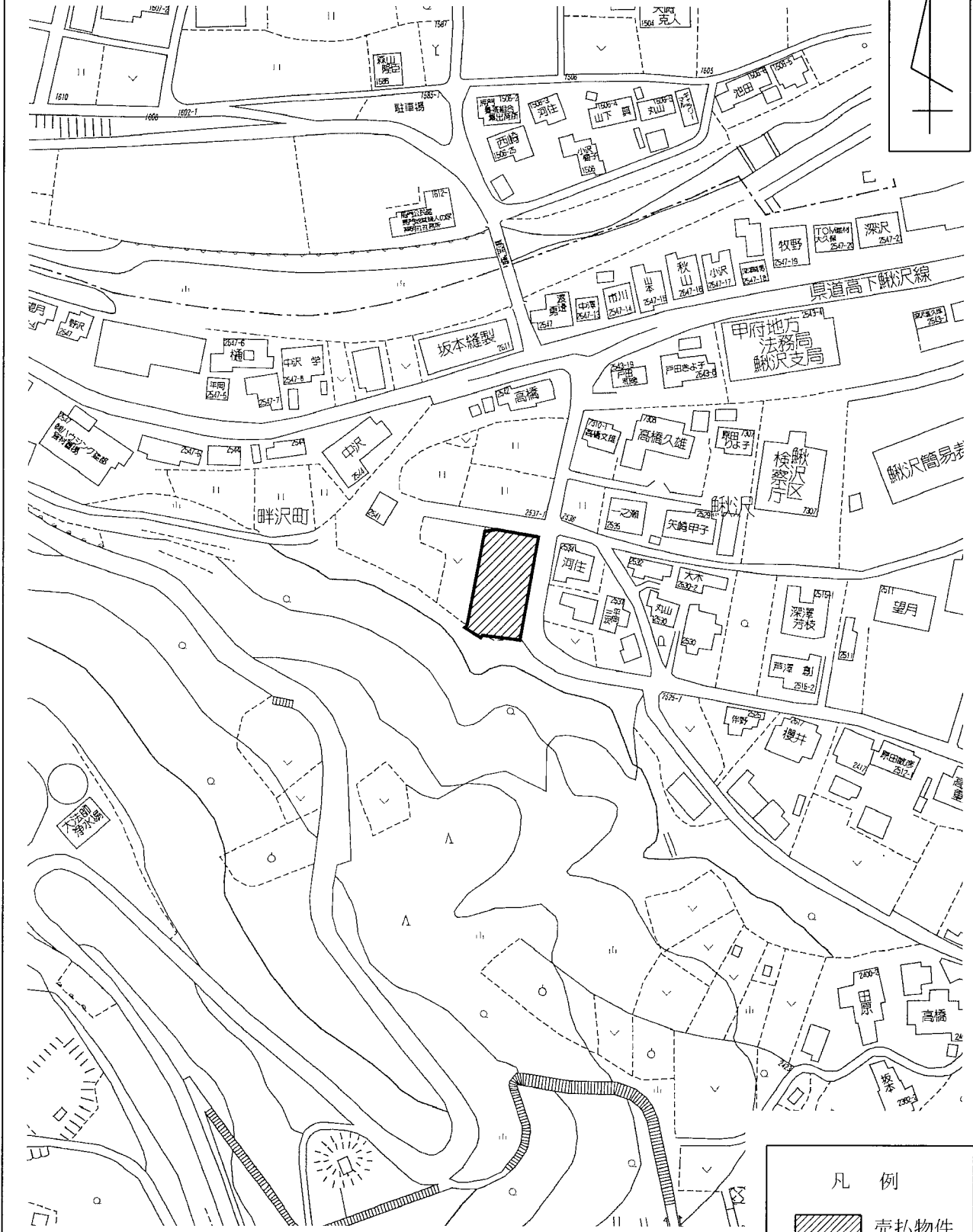
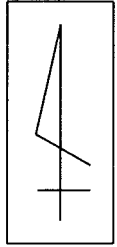
物件番号 0058 最低売却価格 1,260,000円

所在地	山梨県南巨摩郡富士川町鯉沢字大法師 2 5 3 8 - 1				
住居表示					
現況地目及び面積等	宅地	568.12 m <sup>2</sup>	工作物	一式	
			立木竹	—	
登記記録	地番	2538-1			
	地目	宅地			
	数量	568.12m <sup>2</sup>			
記載事項	地番				
	地目				
	数量				
接面道路の状況	東側	舗装町道	幅員約 4.1~4.3 m	(法第42条第2項道路)	
	北側	舗装町道	幅員約 2.9~4.2 m	(法第42条第2項道路)	
法令に基づく制限	都市計画法	都市計画区域内(非線引)			
		用途地域	指定なし		
		地域・地区			
		建ぺい率	70%		
		容積率	200%		
		高度制限	指定なし		
	防火指定	指定なし			
その他	建築基準法第39条(災害危険区域) 景観法第16条 富士川町景観条例 急傾斜地の崩壊による災害の防止に関する法律第7条(大法師-1急傾斜地崩壊危険区域) 土砂災害警戒区域等における土砂災害防止対策の推進に関する法律第10条・第24条~第26条(土砂災害特別警戒区域) 山梨県建築基準法施行条例(災害危険区域及びびがけ) 富士川町土地開発事業の適正化に関する条例施行規則 *別葉「補足説明事項」参照				
私道の負担等に関する事項	私道負担	無	負担の内容		
	道路後退	有	負担の内容 下記参考事項欄のとおり		
供給処理施設の概要	供給処理施設	配管等の状況		施設整備状況	
	電 気	接面道路配線	有	—	
	公営水道	接面道路配管	有	無	
	公共下水道	接面道路配管	有	無	
	都市ガス	接面道路配管	無	未定	
交通機関	鉄道等	JR身延線 鯉沢口駅の 北西方 約2.5km			
公共施設	富士川町役場		町立鯉沢小学校	町立鯉沢中学校	
参考事項	<ul style="list-style-type: none"> <li>・建物建築の際は、接面道路中心線から2m後退が必要であるが、道路中心線が確定していないため、道路後退については、富士川町と事前協議が必要である。</li> <li>・本地は、土砂災害警戒区域における土砂災害防止対策の推進に関する法律に基づく土砂災害警戒区域及び土砂災害特別警戒区域に指定されている。</li> <li>・本地は、富士川町ハザードマップにおいて、浸水想定区域に該当していない。(詳細は、入札案内書「18. 特約条項及び資料の閲覧」参照。)</li> <li>・地下埋設物調査(ボーリング調査及び掘削調査)の結果、本物件においては、コンクリートガラ等の地下埋設物の存在が確認されている。(詳細は、入札案内書「18. 特約条項及び資料の閲覧」参照。)</li> </ul> <p>なお、閲覧資料に記載されている推定埋設量及び埋設物はあくまでも調査の結果による推定であるので、埋設量及び埋設物は実際と異なる場合がある。また、全掘削調査地点において地下水が確認された。</p>				


※ 物件調書は、入札参加者が物件の概要を把握するための資料ですので、必ず入札参加者自身において、現地及び法令に基づく諸条件についての調査確認を行ってください。なお、物件調書は、売買契約書の添付書類となります。

# 周辺図

山梨県南巨摩郡富士川町鯉沢字大法師2538-1



凡例

 売払物件

許諾番号：Z22LC第326号©ZENRIN CO., LTD.

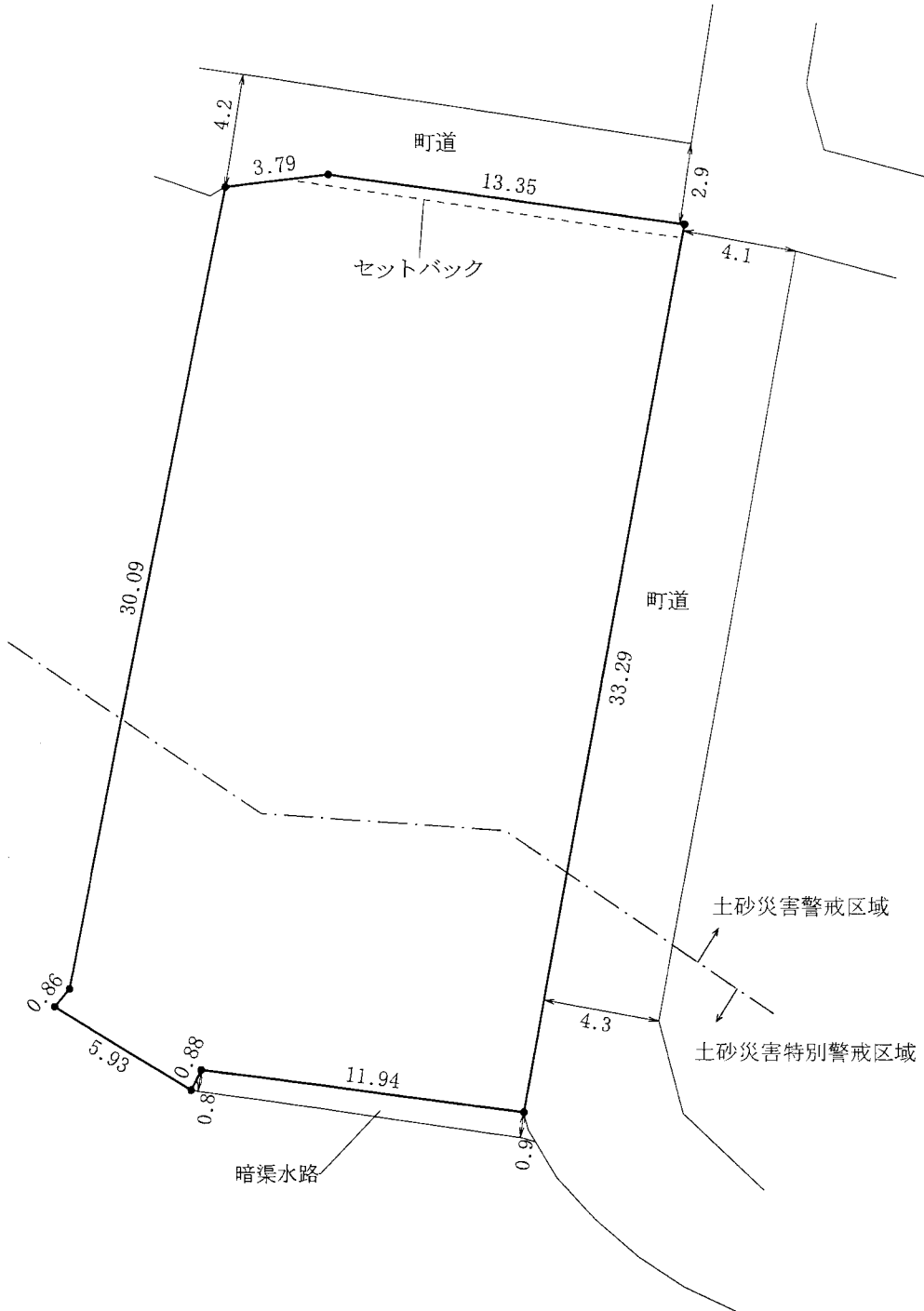
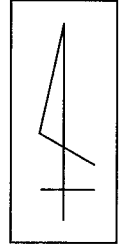
※ 現在の周辺状況と異なる場合があります。

物件番号

0058

明 細 図

山梨県南巨摩郡富士川町鯉沢字大法師2538-1

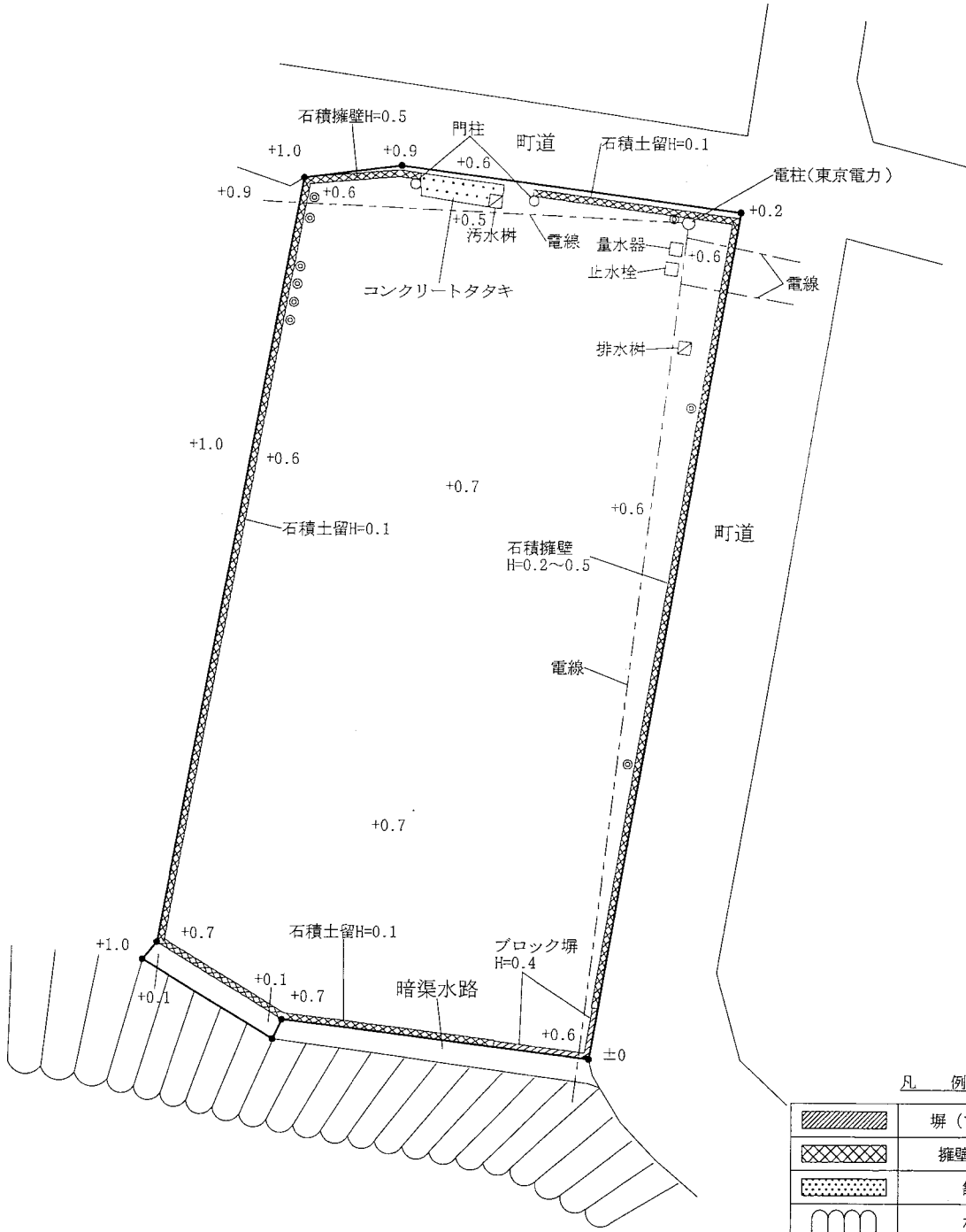
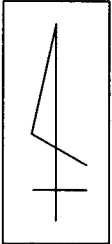


単位：メートル

※ 法令等に基づく区域指定線等については概略線であり、必ずご自身において関係機関にご照会ください。

# 概 要 図

山梨県南巨摩郡富士川町鯉沢字大法師2538-1



単位：メートル

※ 工作物や樹木の越境等については、極力概要図に記載しておりますが、現況と相違している場合、現況が優先します。物件は、現状有姿の引渡しとなりますので、必ず入札参加者ご自身において現地等の調査確認を行ってください。