

物 件 調 書

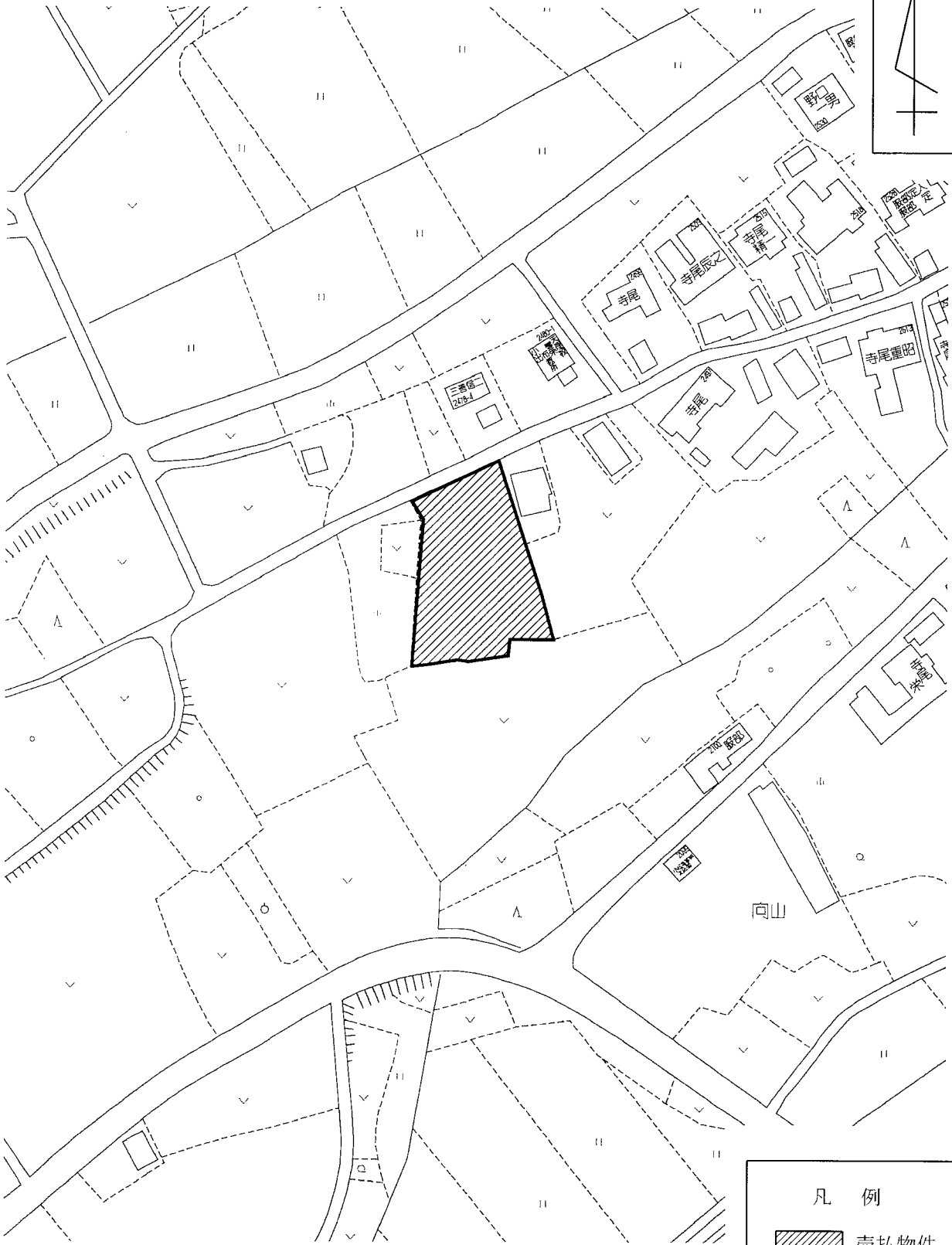
物件番号 0059 最低売却価格 5,010,000円

所在地		新潟県新潟市北区笹山字焼山2454-2					
住居表示							
現況地目及び面積等		雑種地	1,871.29 m <sup>2</sup>			工作物	一式
						立木竹	—
登記記録	地番	2454-2					
	地目	雑種地					
	数量	1,871 m <sup>2</sup>					
記載事項	地番						
	地目						
	数量						
接面道路の状況		北西側 一部未舗装市道		幅員約 5.0 m		(法第42条第1項第1号道路)	
法令に基づく制限	建築基準法	市街化調整区域					
		用途地域	指定なし				
		地域・地区					
		建ぺい率	70%				
		容積率	200%				
		高度制限	指定なし				
	防火指定	指定なし					
その他	都市計画法第29条及び第34条(開発行為の許可及び基準) 景観法第16条 新潟市景観条例 都市再生特別措置法第88条・第108条(立地適正化計画) 水防法第15条(浸水想定区域) 新潟市開発行為等の許可の基準に関する条例 新潟市開発指導要綱						
*別葉「補足説明事項」参照							
私道の負担等に関する事項		私道負担	無	負担の内容			
		道路後退	-	負担の内容			
供給処理施設の概要	供給処理施設	配管等の状況		施設整備状況		施設整備の特別負担の有無	
		電 気	接面道路配線 有	—		—	
	施設の概要	公営水道	接面道路配管 無	未定		未定	
		公共下水道	接面道路配管 無	未定		未定	
		都市ガス	接面道路配管 無	未定		未定	
交通機関	鉄道等	JR白新線 黒山駅の 北西方 約4.8km					
公共施設	新潟市北区役所		市立木崎小学校		市立木崎中学校		
参考事項	<ul style="list-style-type: none"> <li>・本地は、市街化調整区域内に所在するため、原則として建物建築はできない。</li> <li>・越境物の状況については「概要図」のとおりである。</li> <li>・本地は、立地適正化計画における居住誘導区域及び都市機能誘導区域外である。</li> <li>・本地は、新潟市ハザードマップにおいて、浸水想定区域に該当している。(詳細は、入札案内書「18. 特約条項及び資料の閲覧」参照。)</li> <li>・土地履歴調査の結果、本物件においては、特定有害物質及び燃料油等を使用する事業所等は確認されなかった。また、ダイオキシン類を発生させる焼却炉の存在も確認されなかった。(詳細は、入札案内書「18. 特約条項及び資料の閲覧」参照。)</li> <li>・地下埋設物調査(地中レーダー探査及び掘削調査)の結果、本物件においては、コンクリートガラ等の地下埋設物の存在が確認されている。(詳細は、入札案内書「18. 特約条項及び資料の閲覧」参照。)</li> <li>・なお、閲覧資料に記載されている推定埋設量及び埋設物はあくまでも調査による推定であるので、埋設量及び埋設物は実際と異なる場合がある。</li> <li>・本地の西方約0.6kmには、新潟競馬場がある。</li> <li>・本地の西方約6.8kmには、新潟空港及び航空自衛隊新潟分屯基地がある。</li> <li>・本地の北東方隣接地前には、ゴミ集積所がある。</li> <li>・本地の接面する道路は、冬期において掘削制限を受ける可能性があるため、冬期掘削制限等においては、道路管理者(新潟市)に確認ください。</li> </ul>						


※ 物件調書は、入札参加者が物件の概要を把握するための資料ですので、必ず入札参加者ご自身において、現地及び法令に基づく諸条件についての調査確認を行ってください。なお、物件調書は、売買契約書の添付書類となります。

# 周 辺 図

新潟県新潟市北区笹山字焼山2454-2



凡 例

 売払物件

許諾番号 : Z2 2LC第3 2 6号 ©ZENRIN CO., LTD.

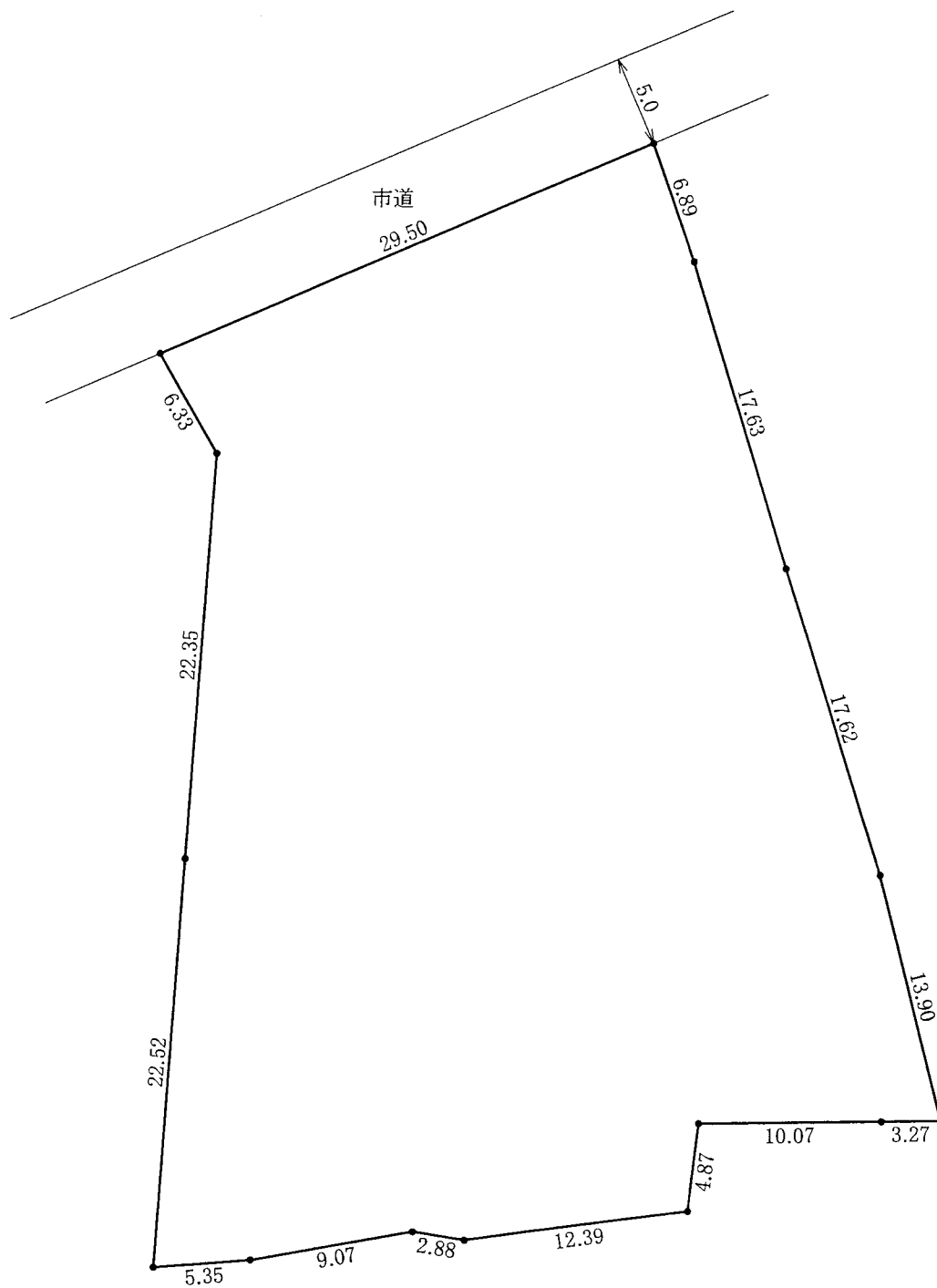
※ 現在の周辺状況と異なる場合があります。

物件番号

0059

# 明 細 図

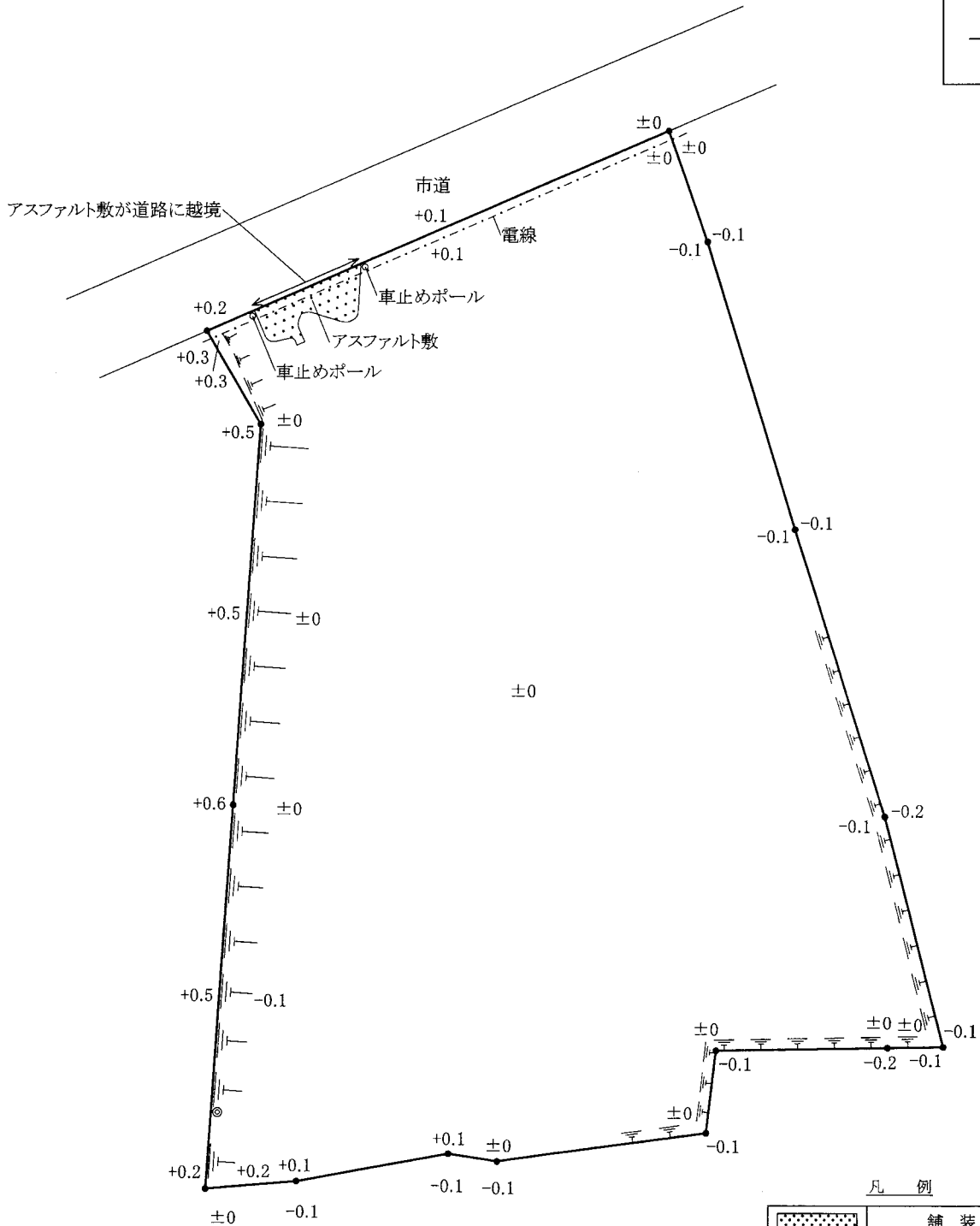
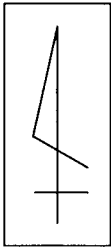
新潟県新潟市北区笹山字焼山2454-2



単位：メートル

概 要 図

新潟県新潟市北区笹山字焼山2454-2



凡 例

	舗 装
	法 地
	切 株

単位：メートル

※ 工作物や樹木の越境等については、極力概要図に記載しておりますが、現況と相違している場合、現況が優先します。物件は、現状有姿の引渡しとなりますので、必ず入札参加者ご自身において現地等の調査確認を行ってください。