

物 件 調 書

物件番号 0077 最低売却価格 2,360,000円

所在地	長野県飯田市鼎切石5103-67 外1筆				
住居表示					
現況地目 及び面積等	宅地	337.74 m ²	工作物	—	
			立木竹	—	
登記記録	地番	5103-67	5103-73		
	地目	宅地	宅地		
	数量	169.49m ²	168.25m ²		
記載事項	地番				
	地目				
	数量				
接面道路 の状況	北東側 舗装市道 幅員約 4.1 m (法第42条第1項第1号道路)				
法令に基づく制限	建都計画法	都市計画区域内(非線引)			
		用途地域	指定なし		
		地域・地区			
		建ぺい率	60%		
		容積率	100%		
		高度制限	指定なし		
	防火指定	指定なし			
その他	文化財保護法第93条(No. 131切石平林遺跡) 景観法第16条 飯田市景観条例 都市再生特別措置法第88条・第108条(立地適正化計画)				
*別葉「補足説明事項」参照					
私道の負担等 に関する事項	私道負担	無	負担の内容		
	道路後退	無	負担の内容		
供給処理 施設の概要	供給処理施設	配管等の状況		施設整備状況	施設整備の 特別負担の有無
	電気	接面道路配線	有	—	—
	公営水道	接面道路配管	有		無
	公共下水道	接面道路配管	有		有
	都市ガス	接面道路配管	無	未定	未定
交通機関	鉄道等	JR飯田線 切石駅の北西方 約2.1km 徒歩27分			
公共施設	飯田市伊賀良自治振興センター		市立鼎小学校	市立鼎中学校	
参考事項	<ul style="list-style-type: none"> ・越境物の状況については「概要図」のとおりである。 ・本地の越境の状況には、越境物又は工作物に関する「確認書(1件)」があり、閲覧可能である。(詳細は、入札案内書「18. 特約条項及び資料の閲覧」参照。) ・本地は、立地適正化計画における居住誘導区域及び都市機能誘導区域外のため、本地で一定規模以上の開発、建築行為、及び一定規模以上の誘導施設の開発、建築行為を行う場合には飯田市に届出が必要である。 ・本地は、飯田市ハザードマップにおいて、浸水想定区域に該当していない。(詳細は、入札案内書「18. 特約条項及び資料の閲覧」参照。) ・本地は、土砂災害警戒区域等における土砂災害防止対策の推進に関する法律に基づく土砂災害警戒区域に指定されている。 ・地下埋設物調査(ボーリング調査及び掘削調査)の結果、本物件においては、コンクリートガラ等の地下埋設物の存在が確認されている。(詳細は、入札案内書「18. 特約条項及び資料の閲覧」参照。) ・なお、閲覧資料に記載されている推定埋設量及び埋設物はあくまでも調査による推定であるので、埋設量及び埋設物は実際と異なる場合がある。 ・ライフライン埋設状況調査の結果、本物件においては、井戸跡が確認されており、埋戻し済である。(詳細は、入札案内書「18. 特約条項及び資料の閲覧」参照。) 				

※ 物件調書は、入札参加者が物件の概要を把握するための資料ですので、必ず入札参加者ご自身において、現地及び法令に基づく諸条件についての調査確認を行ってください。なお、物件調書は、売買契約書の添付書類となります。

周 辺 図

長野県飯田市鼎切石5103-67外1筆



許諾番号：Z22LC第326号©ZENRIN CO., LTD.

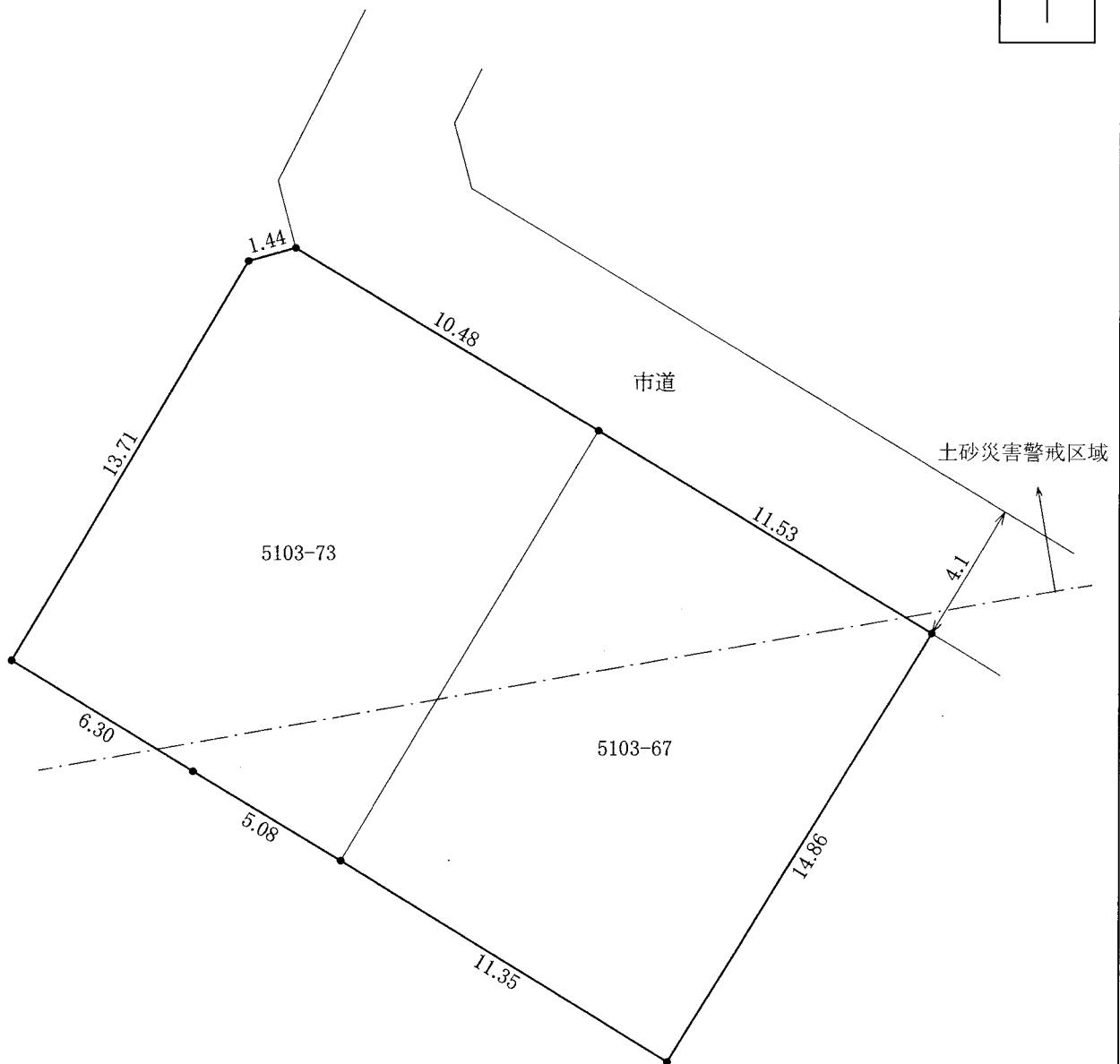
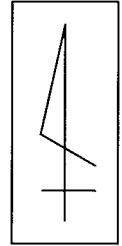
※ 現在の周辺状況と異なる場合があります。

物件番号

0077

明 細 図

長野県飯田市鼎切石5103-67外1筆

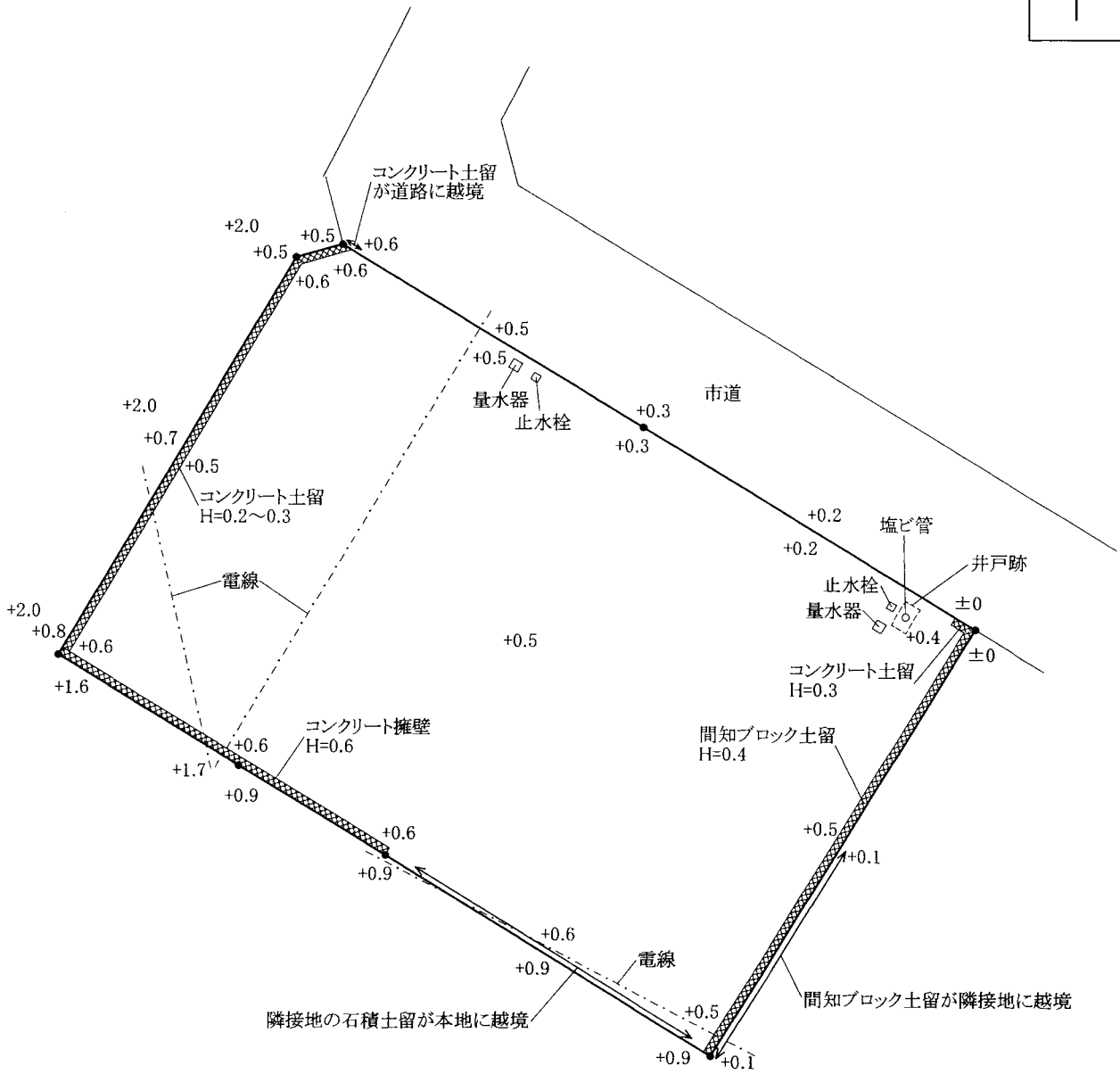
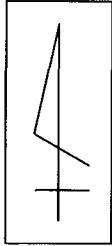


単位：メートル

※ 法令等に基づく区域指定線等については概略線であり、必ずご自身において関係機関にご照会ください。

概 要 図

長野県飯田市鼎切石5103-67外1筆



凡 例

	擁壁 (土留)
--	---------

単位：メートル

※ 工作物や樹木の越境等については、極力概要図に記載しておりますが、現況と相違している場合、現況が優先します。物件は、現状有姿の引渡しとなりますので、必ず入札参加者ご自身において現地等の調査確認を行ってください。