

物 件 調 書

物件番号 0085 (建 物 付) 最低売却価格(税込) 610,000円

所在地	茨城県神栖市知手中央5-3406-27			
住居表示	茨城県神栖市知手中央5-3-1			
現況地目 及び面積等	宅地	525.14 m ²	工作物	一式
			立木竹	14
登記記録	地番	3406-27		
	地目	宅地		
	数量	525.14m ²		
記載事項	地番			
	地目			
	数量			
接面道路 の状況	北東側 一部未舗装市道 幅員約 13.5~14.8 m (法第42条第1項第1号道路)			
法令に基づく制限	建都市計画法	市街化区域		
		用途地域	第一種中高層住居専用地域	
		地域・地区		
		建ぺい率	60%	
		容積率	200%	
		高度制限	指定なし	
	防火指定	指定なし		
その他	茨城県建築基準条例(がけ) *別葉「補足説明事項」参照			
私道の負担等 に関する事項	私道負担	無	負担の内容	
	道路後退	無	負担の内容	
供給処理 施設の概要	供給処理施設	配管等の状況	施設整備状況	施設整備の 特別負担の有無
	電気	接面道路配線	有	—
	公営水道	接面道路配管	有	無
	公共下水道	接面道路配管	有	無
	都市ガス	接面道路配管	無	未定
交通機関	鉄道等	J R 成田線 下総橋駅の 北方 約8.0km		
公共施設	神栖市役所		市立軽野東小学校	市立神栖第三中学校
参考事項	<ul style="list-style-type: none"> ・現況地目及び面積等欄の立木竹の数量単位は、「本」である。 ・越境物の状況については「概要図」のとおりである。 ・本地の越境の状況には、越境物又は工作物に関する「確認書(2件)」があり、閲覧可能である。(詳細は、入札案内書「18. 特約条項及び資料の閲覧」参照。) ・本地は、神栖市ハザードマップにおいて、浸水想定区域に該当していない。(詳細は、入札案内書「18. 特約条項及び資料の閲覧」参照。) ・従前、本地内の上水道管及び汚水管は、北西側隣接地(地番3406-543)を経由し道路内の公設管に接続されていたが、現在は隣接地との境界付近で切断されており使用することはできない。また、雨水管については、現在も北西側隣接地を経由し放流されているが、売買契約後に上下水道のライフラインの接続を行う場合には、直接、前面道路より本地内に引込工事を行なう必要がある。 なお、本地と前面道路には高低差があるため、ライフラインの引込工事を行なう場合には、工事方法等について神栖市と事前協議が必要である。 ・本地は、北西側隣接地(地番3406-543)と一体で整備されており、現状は北西側隣接地を経由しないと本地には進入できない。 			

※ 物件調書は、入札参加者が物件の概要を把握するための資料ですので、必ず入札参加者ご自身において、現地及び法令に基づく諸条件についての調査確認を行ってください。なお、物件調書は、売買契約書の添付書類となります。

2 建物の概要	
所在地	茨城県神栖市知手中央5-3406-27
種類	住宅建(共同住宅)
構造	鉄筋コンクリート造 陸屋根 4階建
床面積	建築面積 125.60㎡ 延床面積 495.21㎡
登記床面積	未登記
建築時期	昭和47年12月18日建築
部屋数等	3DK(8戸)
	和室(1)(6畳)、和室(2)(6畳)、和室(3)4.5畳、食堂・台所(約9.1畳)、浴室、トイレ、玄関、廊下等 <p style="text-align: right;">(平面図のとおり)</p>
参考事項	<p>・本地内建物については、解体・撤去を条件とする特約条項が付される。(詳細は、入札案内書「18. 特約条項及び資料の閲覧」参照。)</p> <p>・本地には、上記建物以外に自転車置場(2ヶ所)及びLPガス容器置場が設置されている。</p> <p>・本地内建物については、目視及び分析によるアスベスト調査の結果、吹付け材等の飛散性のアスベストの使用は確認されなかったが、非飛散性のアスベストを含有する建材の使用の可能性がある。(詳細は、入札案内書「18. 特約条項及び資料の閲覧」参照。)</p>
その他特記事項	<p>・ 本物件は現状有姿による売払である。</p> <p>・ 閲覧資料の建物関係図面は抜粋であり、その他に財務事務所等で閲覧可能な資料があります。</p> <p>※ 現地説明会を実施します。詳細は入札案内書「16. 現地説明の日時及び場所」を確認願います。</p>

物件番号

0085

周辺図

茨城県神栖市知手中央5-3406-27



手中央5丁目

凡 例

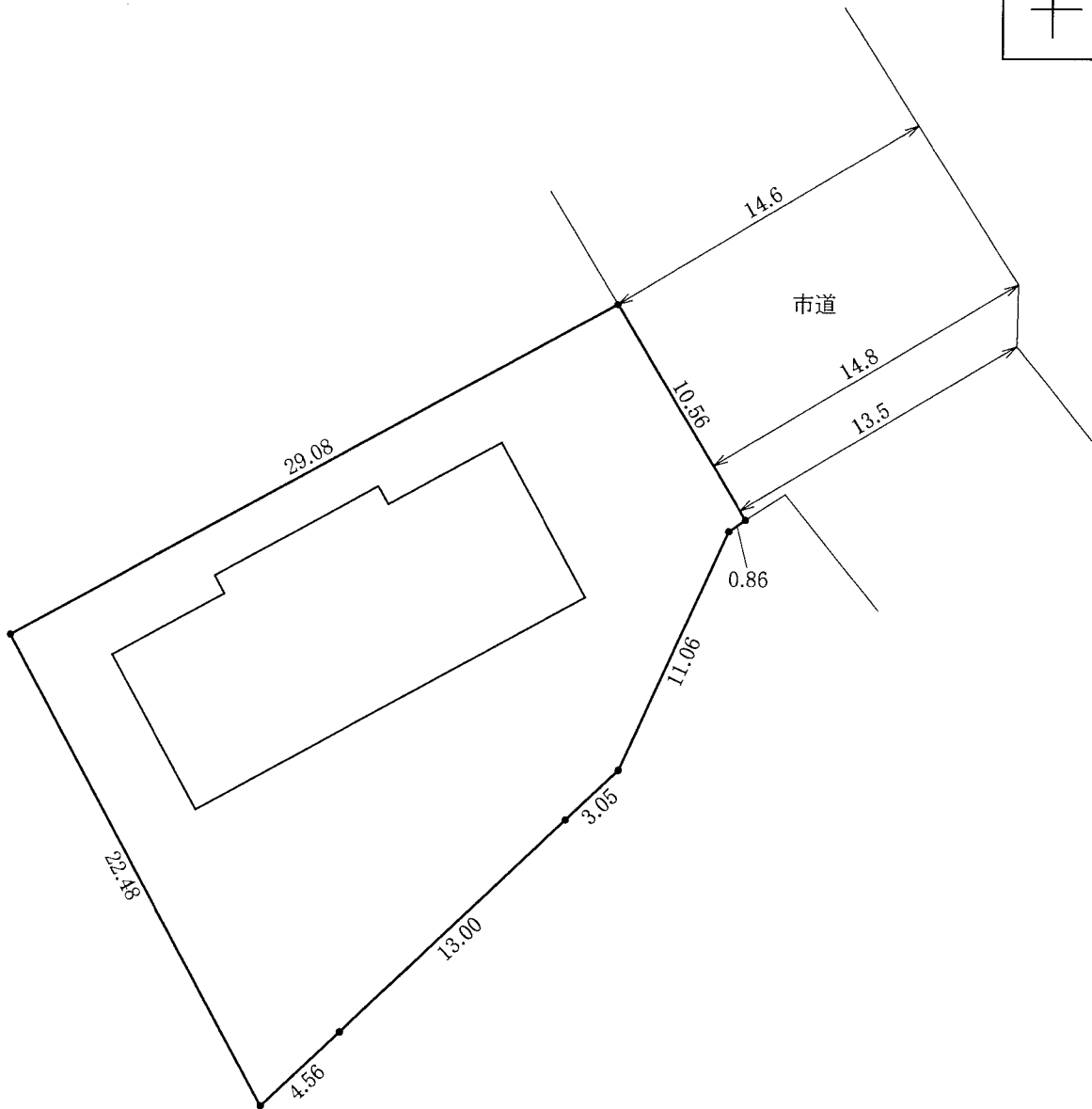
 売払物件

許諾番号：Z2 2LC第3 2 6号©ZENRIN CO., LTD.

※ 現在の周辺状況と異なる場合があります。

明 細 図

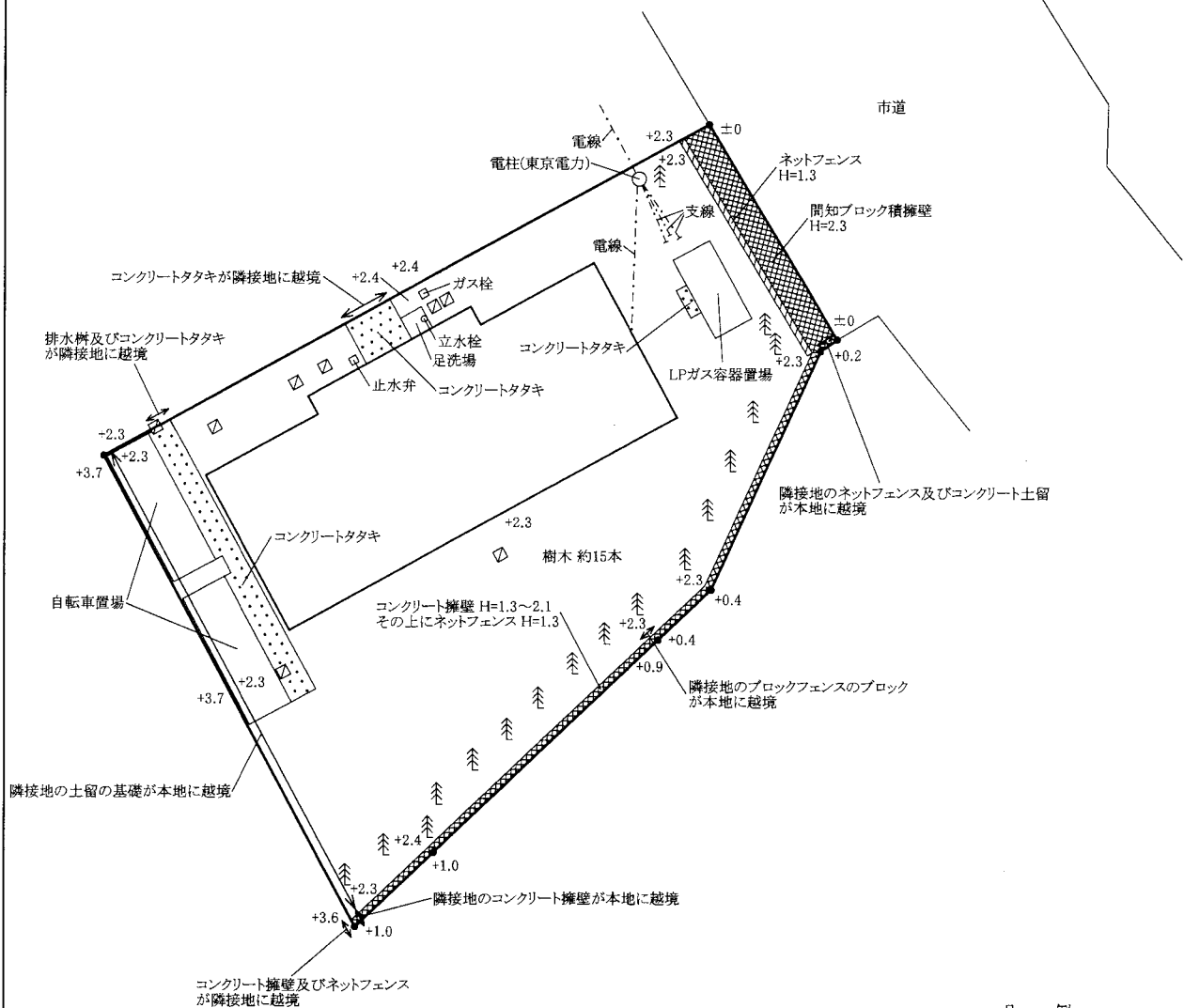
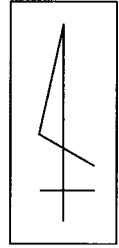
茨城県神栖市知手中央5-3406-27



単位：メートル

概 要 図

茨城県神栖市知手中央5-3406-27



凡 例

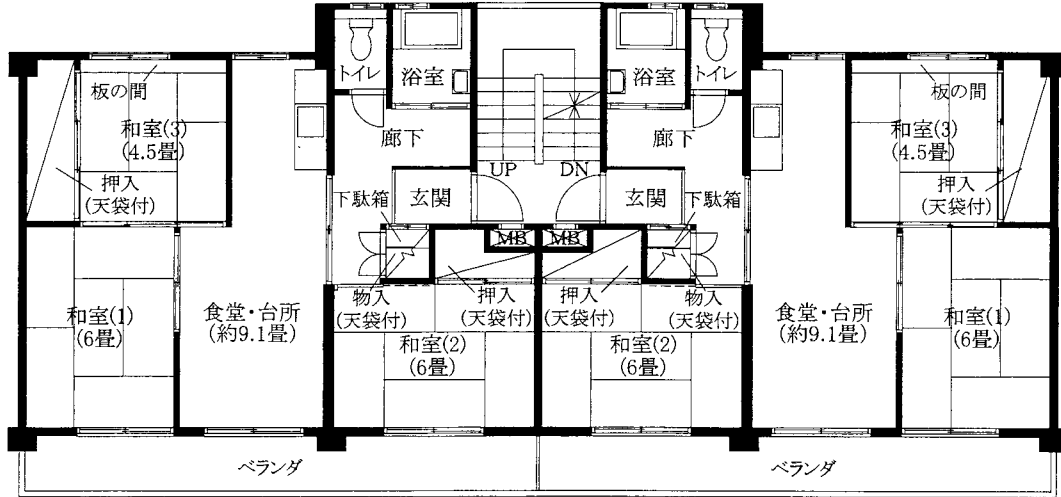
	塀 (フェンス)
	擁壁 (土留)
	舗装
	樹木
	排水樹

単位：メートル

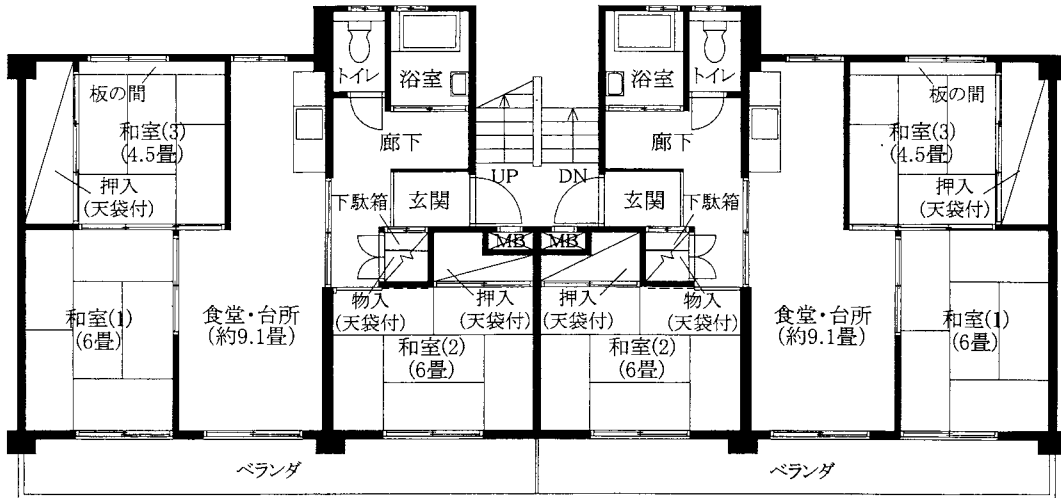
※ 工作物や樹木の越境等については、極力概要図に記載しておりますが、現況と相違している場合、現況が優先します。物件は、現状有姿の引渡しとなりますので、必ず入札参加者ご自身において現地等の調査確認を行ってください。

平 面 図

茨城県神栖市知手中央5-3406-27



2~4階



1階

※ 建物・設備等については、極力平面図に記載しておりますが、現況と相違している場合、現況が優先します。